

تحديث نظام الإدخال والإخراج الأساسي (BIOS)


قد تحتاج إلى تحديث نظام الإدخال والإخراج الأساسي (BIOS) عندما يكون هناك تحديث متاحًا أو بعد إعادة تركيب لوحة النظام. لتحديث نظام الإدخال والإخراج الأساسي (BIOS):

1 ابدأ تشغيل الكمبيوتر.

2 اذهب إلى dell.com/support.

3 إذا كان لديك رمز الخدمة الخاصة بالكمبيوتر، فاكتب رمز الخدمة الخاص بالكمبيوتر وانقر فوق **تقديم**.

إذا لم يكن لديك رمز الخدمة الخاص بالكمبيوتر، فانقر فوق **اكتشاف رمز الخدمة** لكي تسمح بالاكتشاف التلقائي لرمز الخدمة.

 **ملاحظة:** في حالة عدم اكتشاف رمز الخدمة تلقائيًا، فحدد المنتج الخاص بك من ضمن فئات المنتجات.

4 انقر فوق **برامج التشغيل والتنزيلات**.

5 في القائمة المنسدلة **نظام التشغيل** حدد نظام التشغيل المثبت على الكمبيوتر لديك.

6 انقر فوق **BIOS** (نظام الإدخال والإخراج الأساسي).

7 انقر فوق **تنزيل الملف** لتنزيل أحدث إصدار من BIOS للكمبيوتر.

8 على الصفحة التالية، حدد **تنزيل ملف واحد** وانقر فوق **متابعة**.

9 قم بحفظ الملف وبمجرد اكتمال التنزيل، انتقل إلى المجلد الذي حفظت فيه ملف تحديث BIOS.

10 انقر نقرًا مزدوجًا فوق رمز ملف تحديث نظام BIOS واتبع الإرشادات التي تظهر على الشاشة.

إعادة تركيب مجموعة مسند راحة اليد



تحذير: قبل العمل داخل الكمبيوتر، قم بقراءة معلومات الأمان الواردة مع جهاز الكمبيوتر واتبع الخطوات الواردة في "قبل العمل داخل الكمبيوتر" في الصفحة 7. وبعد العمل بداخل الكمبيوتر، اتبع الإرشادات الواردة في "بعد العمل داخل الكمبيوتر" في الصفحة 9. للحصول على معلومات إضافية حول أفضل ممارسات الأمان، انظر الصفحة الرئيسية الخاصة بالتوافق مع الإشعارات التنظيمية على العنوان dell.com/regulatory_compliance.

الإجراء

اتبع الخطوة 1 إلى الخطوة 4 من "إعادة وضع مجموعة الشاشة" في الصفحة 57.

المتطلبات اللاحقة

- 1 أعد وضع لوحة المفاتيح. انظر "إعادة وضع لوحة المفاتيح" في الصفحة 52.
- 2 أعد تركيب لوحة النظام. انظر "إعادة تركيب لوحة النظام" في الصفحة 48.
- 3 أعد تركيب وحدات الذاكرة. انظر "إعادة وضع وحدة (وحدات) الذاكرة" في الصفحة 43.
- 4 أعد تركيب لوحة الإدخال/الإخراج. انظر "إعادة تركيب لوحة الإدخال/الإخراج (I/O)" في الصفحة 41.
- 5 أعد تركيب منفذ مهايئ التيار. انظر "إعادة وضع منفذ مهايئ التيار" في الصفحة 38.
- 6 قم بإعادة تركيب مجموعة التبريد الحراري. انظر "إعادة تركيب مجموعة التبريد الحراري" في الصفحة 36.
- 7 أعد تركيب المراوح. انظر "إعادة تركيب المراوح" في الصفحة 34.
- 8 أعد وضع بطاقة mSATA. انظر "إعادة وضع بطاقة mSATA" في الصفحة 32.
- 9 أعد وضع البطارية الخلية المصغرة. انظر "إعادة تركيب البطارية الخلية المصغرة" في الصفحة 29.
- 10 أعد وضع البطاقة اللاسلكية. انظر "إعادة تركيب بطاقة لاسلكية" في الصفحة 27.
- 11 أعد تركيب مكبرات الصوت. انظر "إعادة وضع مكبرات الصوت" في الصفحة 25.
- 12 أعد وضع محرك الأقراص الثابتة. انظر "إعادة وضع محرك (محركات) الأقراص الثابتة" في الصفحة 23.
- 13 أعد وضع البطارية. انظر "إعادة وضع البطارية" في الصفحة 17.
- 14 أعد تركيب مجموعة غطاء القاعدة. انظر "إعادة تركيب غطاء مجموعة القاعدة" في الصفحة 12.



تنبيه: ارفع مجموعة مسند راحة اليد ببطء لتجنب تلف مجموعة الشاشة.
3 ألق مجموعة مسند راحة اليد لتحرير الألسنة الموجودة في مجموعة مسند راحة اليد من مفصلات الشاشة.



2 مجموعة مسند راحة اليد

1 مفصلات الشاشة

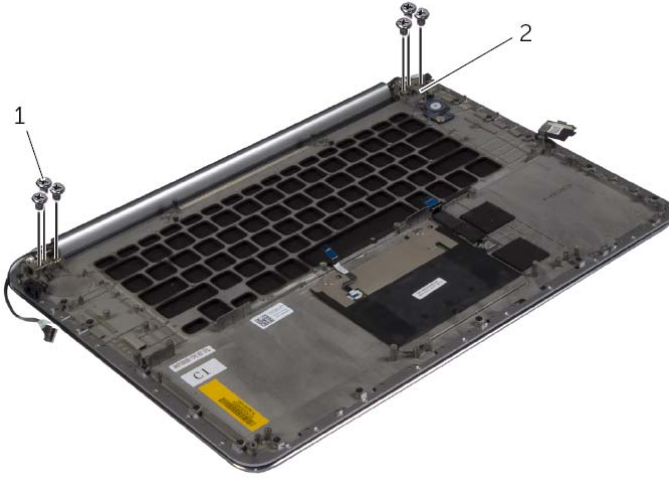
3 مجموعة الشاشة

4 قم بتمرير مجموعة مسند راحة اليد بعيدًا عن مجموعة الشاشة.



الإجراء

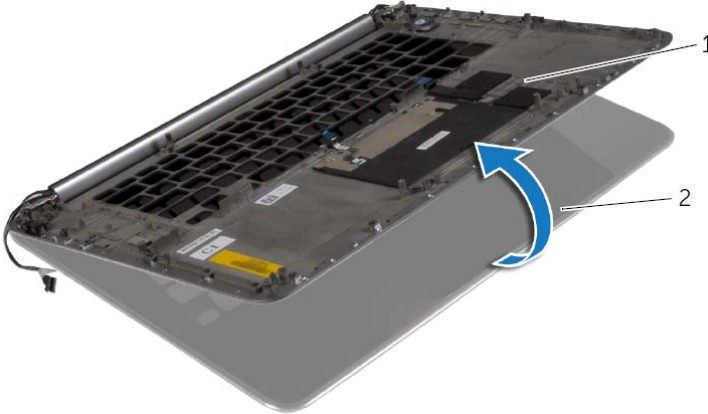
1 قم بإزالة المسامير التي تثبت مفاصل الشاشة بمجموعة مسند راحة اليد.



2 مفاصل الشاشة (2)

1 المسامير (6)

2 ارفع مجموعة مسند راحة اليد بعناية بعيداً عن مجموعة الشاشة بقدر الإمكان.



2 مجموعة الشاشة

1 مجموعة مسند راحة اليد



تحذير: قبل العمل داخل الكمبيوتر، قم بقراءة معلومات الأمان الواردة مع جهاز الكمبيوتر واتبع الخطوات الواردة في "قبل العمل داخل الكمبيوتر" في الصفحة 7. وبعد العمل بداخل الكمبيوتر، اتبع الإرشادات الواردة في "بعد العمل داخل الكمبيوتر" في الصفحة 9. للحصول على معلومات إضافية حول أفضل ممارسات الأمان، انظر الصفحة الرئيسية الخاصة بالتوافق مع الإشعارات التنظيمية على العنوان dell.com/regulatory_compliance.

المتطلبات الأساسية

- 1 قم بإزالة مجموعة غطاء القاعدة. انظر "إزالة مجموعة غطاء القاعدة" في الصفحة 10.
- 2 قم بإزالة البطارية. انظر "إزالة البطارية" في الصفحة 16.
- 3 قم بإزالة محرك الأقراص الثابتة. انظر "إزالة محرك الأقراص الثابتة" في الصفحة 20.
- 4 قم بإزالة مكبرات الصوت. انظر "إزالة مكبرات الصوت" في الصفحة 24.
- 5 أخرج البطاقة اللاسلكية. انظر "إزالة البطاقة اللاسلكية" في الصفحة 26.
- 6 قم بإزالة البطارية الخلوية المصغرة. انظر "إزالة البطارية الخلوية المصغرة" في الصفحة 28.
- 7 قم بإزالة بطاقة msATA. انظر "إزالة بطاقة msATA" في الصفحة 30.
- 8 قم بإزالة المراوح. انظر "إزالة المراوح" في الصفحة 33.
- 9 قم بإزالة مجموعة التبريد الحراري. انظر "إزالة مجموعة التبريد الحراري" في الصفحة 35.
- 10 قم بإزالة منفذ مهابئ التيار. انظر "إزالة منفذ مهابئ التيار" في الصفحة 37.
- 11 قم بإزالة لوحة الإدخال/الإخراج. انظر "إزالة لوحة الإدخال/الإخراج (I/O)" في الصفحة 39.
- 12 أخرج وحدات الذاكرة. انظر "إزالة وحدة (وحدات) الذاكرة" في الصفحة 42.
- 13 قم بإزالة لوحة النظام. انظر "إزالة لوحة النظام" في الصفحة 44.
- 14 قم بإزالة لوحة المفاتيح. انظر "إزالة لوحة المفاتيح" في الصفحة 49.

إعادة وضع مجموعة الشاشة



تحذير: قبل العمل داخل الكمبيوتر، قم بقراءة معلومات الأمان الواردة مع جهاز الكمبيوتر واتبع الخطوات الواردة في "قبل العمل داخل الكمبيوتر" في الصفحة 7. وبعد العمل بداخل الكمبيوتر، اتبع الإرشادات الواردة في "بعد العمل داخل الكمبيوتر" في الصفحة 9. للحصول على معلومات إضافية حول أفضل ممارسات الأمان، انظر الصفحة الرئيسية الخاصة بالتوافق مع الإشعارات التنظيمية على العنوان dell.com/regulatory_compliance.

الإجراء

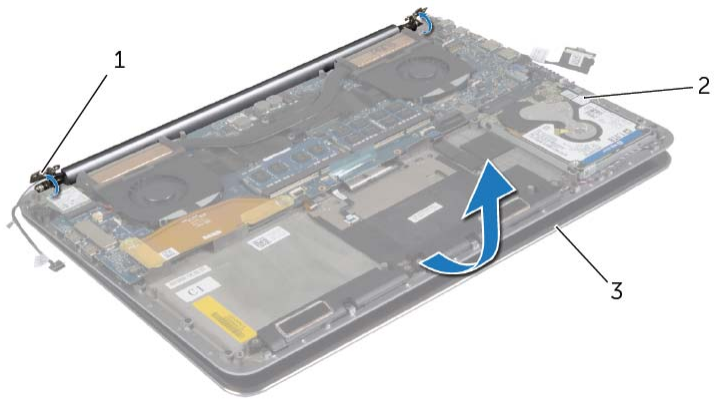
- 1 قم بتمرير مجموعة مسند راحة اليد بعيدًا عن مجموعة الشاشة.
- 2 قم بإزالة فتحات المسامير الموجودة في مفصلات الشاشة مع فتحات المسامير الموجودة على مجموعة مسند راحة اليد.
- 3 أعد تركيب المسامير اللولبية التي تثبت مفاصل الشاشة بمجموعة مسند راحة اليد.
- 4 اضغط لأسفل على مجموعة مسند راحة اليد لإغلاق الشاشة.
- 5 قم بتوجيه كبل لوحة اللمس وكبل الشاشة وكبل الكاميرا عبر أدلة التوجيه.
- 6 قم بتوصيل كبل لوحة اللمس وكبل الشاشة بلوحة النظام.
- 7 قم بتوصيل كبل الكاميرا بلوحة الإدخال/الإخراج.
- 8 قم بتوصيل كبلات الهوائي بالبطاقة اللاسلكية.
- 9 قم بلصق شريط مايلاز على البطاقة اللاسلكية.

المتطلبات اللاحقة

- 1 أعد وضع البطارية. انظر "إعادة وضع البطارية" في الصفحة 17.
- 2 أعد تركيب مجموعة غطاء القاعدة. انظر "إعادة تركيب غطاء مجموعة القاعدة" في الصفحة 12.



8 **تنبيه:** ارفع مجموعة مسند راحة اليد ببطء لتجنب تلف مجموعة الشاشة.
أغلق مجموعة مسند راحة اليد لتحرير الألسنة الموجودة في مجموعة مسند راحة اليد من مفصلات الشاشة.

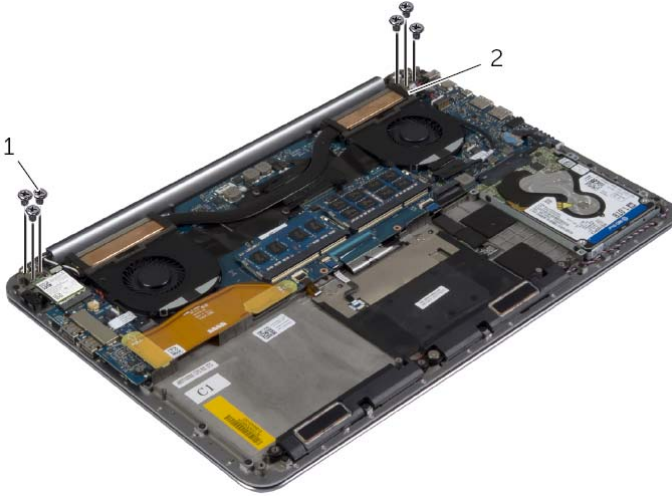


1	مفصلات الشاشة (2)
2	مجموعة مسند راحة اليد
3	مجموعة الشاشة

9 **قم بتمرير مجموعة مسند راحة اليد بعيدًا عن مجموعة الشاشة.**

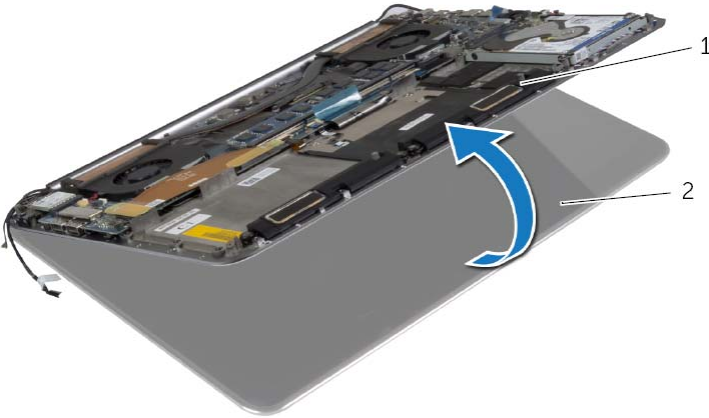


6 قم بإزالة المسامير التي تثبت مفاصل الشاشة بمجموعة مسند راحة اليد.



1 المسامير (6) 2 مفاصل الشاشة (2)

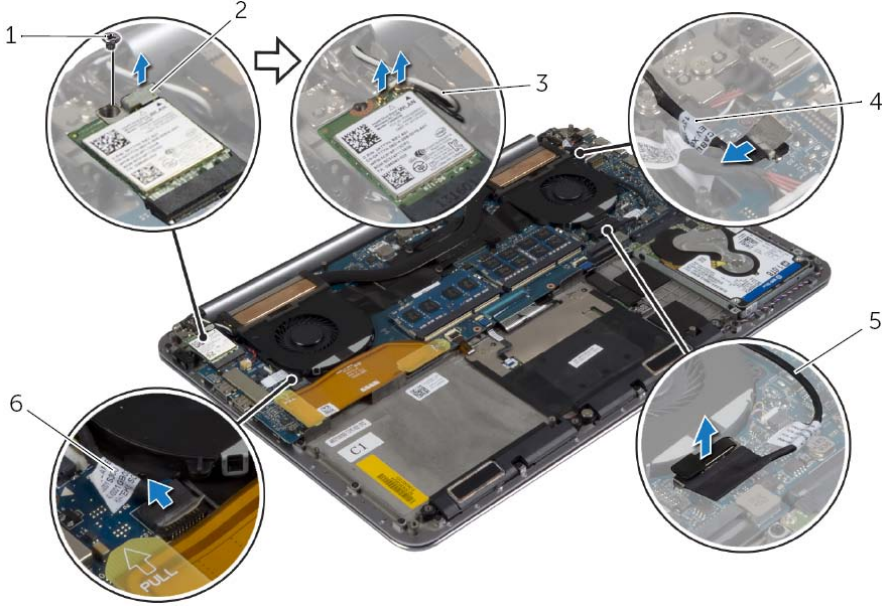
7 ارفع مجموعة مسند راحة اليد بعناية بعيداً عن مجموعة الشاشة بقدر الإمكان.



1 مجموعة مسند راحة اليد 2 مجموعة الشاشة

الإجراء

- 1 قم بإزالة المسمار الذي يثبت حامل البطاقة اللاسلكية والبطاقة اللاسلكية في مجموعة مسند راحة اليد.
- 2 قم بفصل كابلات الهوائي من البطاقة اللاسلكية.
- 3 افصل كبل لوحة اللمس وكبل الشاشة من لوحة النظام.
- 4 افصل كبل الكاميرا عن لوحة الإدخال/الإخراج.
- 5 قم بإزالة الكبلات من أدلة التوجيه.



المسمار	1	حامل البطاقة اللاسلكية	2
كابلات الهوائي (2)	3	كابل لوحة اللمس	4
كبل الشاشة	5	كبل الكاميرا	6



تحذير: قبل العمل داخل الكمبيوتر، قم بقراءة معلومات الأمان الواردة مع جهاز الكمبيوتر واتبع الخطوات الواردة في "قبل العمل داخل الكمبيوتر" في الصفحة 7. وبعد العمل بداخل الكمبيوتر، اتبع الإرشادات الواردة في "بعد العمل داخل الكمبيوتر" في الصفحة 9. للحصول على معلومات إضافية حول أفضل ممارسات الأمان، انظر الصفحة الرئيسية الخاصة بالتوافق مع الإشعارات التنظيمية على العنوان [.dell.com/regulatory_compliance](https://www.dell.com/regulatory_compliance).

المتطلبات الأساسية

- 1 قم بإزالة مجموعة غطاء القاعدة. انظر "إزالة مجموعة غطاء القاعدة" في الصفحة 10.
- 2 قم بإزالة البطارية. انظر "إزالة البطارية" في الصفحة 16.

إعادة وضع لوحة المفاتيح



تحذير: قبل العمل داخل الكمبيوتر، قم بقراءة معلومات الأمان الواردة مع جهاز الكمبيوتر واتبع الخطوات الواردة في "قبل العمل داخل الكمبيوتر" في الصفحة 7. وبعد العمل بداخل الكمبيوتر، اتبع الإرشادات الواردة في "بعد العمل داخل الكمبيوتر" في الصفحة 9. للحصول على معلومات إضافية حول أفضل ممارسات الأمان، انظر الصفحة الرئيسية الخاصة بالتوافق مع الإشعارات التنظيمية على العنوان dell.com/regulatory_compliance.

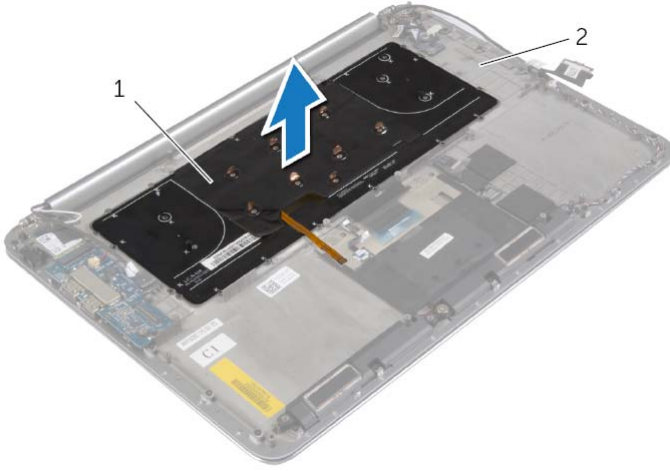
الإجراء

- 1 قم بمحاذاة فتحات المسامير اللولبية الموجودة على لوحة المفاتيح مع فتحات المسامير اللولبية الموجودة على مجموعة مسند راحة اليد.
- 2 قم بإزالة المسامير اللولبية التي تثبت لوحة المفاتيح بمجموعة مسند راحة اليد.
- 3 قم بلصق شريط مايلاز على المسامير في لوحة المفاتيح.
- 4 قم بلصق شريط مايلاز على لوحة المفاتيح.

المتطلبات اللاحقة

- 1 أعد تركيب لوحة النظام. انظر "إعادة تركيب لوحة النظام" في الصفحة 48.
- 2 أعد وضع محرك الأقراص الثابتة. انظر "إعادة وضع محرك (محركات) الأقراص الثابتة" في الصفحة 23.
- 3 أعد وضع البطارية. انظر "إعادة وضع البطارية" في الصفحة 17.
- 4 أعد تركيب مجموعة غطاء القاعدة. انظر "إعادة تركيب غطاء مجموعة القاعدة" في الصفحة 12.

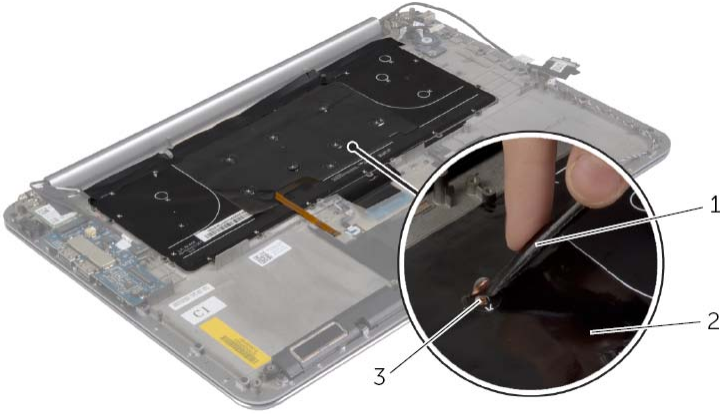
4 ارفع لوحة المفاتيح وقم بإزالتها من مجموعة مسند راحة اليد.



2 مجموعة مسند راحة اليد

1 لوحة المفاتيح

2 باستخدام مخطاط بلاستيكي، انزع شريط مايكلر للوصول إلى المسامير.

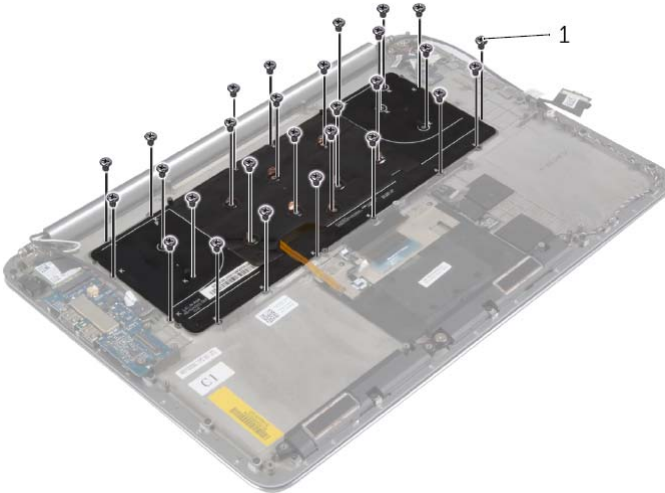


2 غطاء بوليستر

1 مسمار بلاستيكي

3 المسمار

3 قم بإزالة المسامير اللولبية التي تثبت لوحة المفاتيح بمجموعة مسند راحة اليد.



1 المسمار (28)

إزالة لوحة المفاتيح

تحذير: قبل العمل داخل الكمبيوتر، قم بقراءة معلومات الأمان الواردة مع جهاز الكمبيوتر واتبع الخطوات الواردة في "قبل العمل داخل الكمبيوتر" في الصفحة 7. وبعد العمل بداخل الكمبيوتر، اتبع الإرشادات الواردة في "بعد العمل داخل الكمبيوتر" في الصفحة 9. للحصول على معلومات إضافية حول أفضل ممارسات الأمان، انظر الصفحة الرئيسية الخاصة بالتوافق مع الإشعارات التنظيمية على العنوان dell.com/regulatory_compliance.



المتطلبات الأساسية

- 1 قم بإزالة مجموعة غطاء القاعدة. انظر "إزالة مجموعة غطاء القاعدة" في الصفحة 10.
- 2 قم بإزالة البطارية. انظر "إزالة البطارية" في الصفحة 16.
- 3 قم بإزالة محرك الأقراص الثابتة. انظر "إزالة محرك الأقراص الثابتة" في الصفحة 20.
- 4 قم بإزالة لوحة النظام. انظر "إزالة لوحة النظام" في الصفحة 44.

الإجراء

- 1 انزع شريط مايلاز من لوحة المفاتيح.



1 غطاء بوليستر

إعادة تركيب لوحة النظام

تحذير: قبل العمل داخل الكمبيوتر، قم بقراءة معلومات الأمان الواردة مع جهاز الكمبيوتر واتبع الخطوات الواردة في "قبل العمل داخل الكمبيوتر" في الصفحة 7. وبعد العمل بداخل الكمبيوتر، اتبع الإرشادات الواردة في "بعد العمل داخل الكمبيوتر" في الصفحة 9. للحصول على معلومات إضافية حول أفضل ممارسات الأمان، انظر الصفحة الرئيسية الخاصة بالتوافق مع الإشعارات التنظيمية على العنوان dell.com/regulatory_compliance.



الإجراء



تنبيه: تأكد من عدم وضع الكبلات أسفل لوحة النظام.

- 1 باستخدام دعامة المحاذاة في مجموعة مسند راحة اليد، ضع لوحة النظام في مجموعة مسند راحة اليد.
- 2 قم بمحاذاة فتحات المسامير اللولبية الموجودة على لوحة النظام مع فتحات المسامير اللولبية الموجودة على مجموعة مسند راحة اليد.
- 3 أحكم ربط المسامير اللولبية التي تثبت لوحة النظام بمجموعة مسند راحة اليد.
- 4 أعد تركيب المسامير اللولبية التي تثبت لوحة النظام بمجموعة مسند راحة اليد.
- 5 أدخل كبل لوحة المفاتيح في الموصل واضغط على مزلاج الموصل لتثبيت الكابل.
- 6 قم بلمس الشريط على موصل كبل لوحة المفاتيح.
- 7 قم بتمرير كبل الإضاءة الخلفية للوحة المفاتيح وكبل لوحة اللمس وكبل NFC وكبل محرك الأقراص الثابتة في لوحة النظام، واضغط لأسفل على مزلاج الموصل لتثبيت الكبلات.
- 8 قم بتوصيل كبل مكبر الصوت وكبل محرك الأقراص الثابتة وكبل لوحة اللمس وكبل منفذ مهائى التيار وكبل الشاشة بلوحة النظام.

المتطلبات اللاحقة

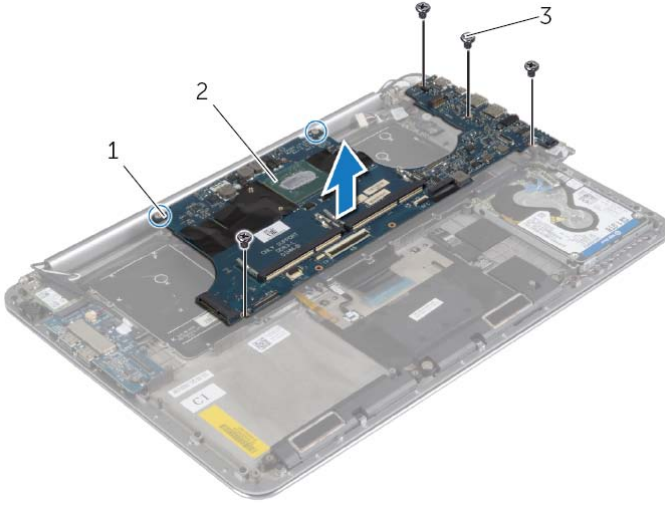
- 1 أعد تركيب وحدات الذاكرة. انظر "إعادة وضع وحدة (وحدات) الذاكرة" في الصفحة 43.
- 2 أعد وضع بطاقة mSATA. انظر "إعادة وضع بطاقة mSATA" في الصفحة 32.
- 3 أعد تركيب مجموعة التبريد الحراري. انظر "إعادة تركيب مجموعة التبريد الحراري" في الصفحة 36.
- 4 أعد وضع المروحة. انظر "إعادة تركيب المراوح" في الصفحة 34.
- 5 أعد وضع البطارية. انظر "إعادة وضع البطارية" في الصفحة 17.
- 6 أعد تركيب مجموعة غطاء القاعدة. انظر "إعادة تركيب غطاء مجموعة القاعدة" في الصفحة 12.

إدخال رمز الخدمة في BIOS

- 1 ابدأ تشغيل الكمبيوتر.
- 2 عند شعار Dell، اضغط على <F2> للدخول إلى إعداد النظام.
- 3 انتقل إلى علامة التبويب الرئيسية، اكتب رمز الخدمة في حقل رمز الخدمة.

6 قم بإزالة المسامير اللولبية التي تثبت لوحة النظام بمجموعة مسند راحة اليد.

7 قم بفك مسامير التثبيت التي تثبت لوحة النظام في مجموعة مسند راحة اليد.



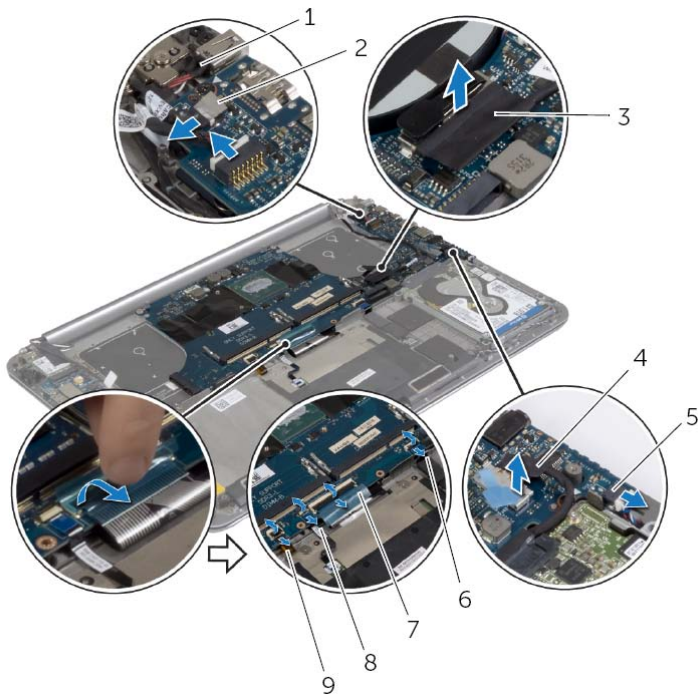
2 لوحة النظام

1 مسامير التثبيت (2)

3 المسامير اللولبية (4)

8 ارفع لوحة زر التشغيل بعيداً عن مجموعة مسند راحة اليد.

- 2 افصل كبل مكبر الصوت وكبل محرك الأقراص الثابتة وكبل مهائى التيار من الموصلات الموجودة في لوحة النظام.
- 3 استخدم ألسنة السحب وافصل كبل لوحة اللمس وكبل الشاشة من لوحة النظام.
- 4 ارفع مزاليج الموصل وافصل كبل الإضاءة الخلفية للوحة المفاتيح وكبل لوحة اللمس وكبل محرك الأقراص الثابتة من لوحة النظام.
- 5 قم بإزالة الشريط، وارفع مزلاج الموصل وافصل كبل لوحة المفاتيح عن لوحة النظام.



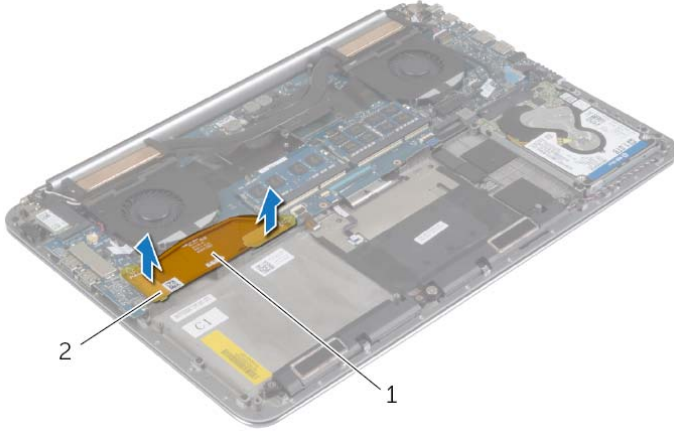
كابل منفذ مهائى التيار	1	كابل لوحة اللمس	2
كبل الشاشة	3	كابل محرك الأقراص الثابتة	4
كابل مكبر الصوت	5	كابل NFC	6
كبل لوحة المفاتيح	7	كابل لوحة اللمس	8
كابل لوحة المفاتيح ذات الإضاءة الخلفية	9		

الإجراء

ملاحظة: يوجد رمز الخدمة الخاص بجهاز الكمبيوتر لديك في شارة النظام. يجب عليك إدخال رمز الخدمة في BIOS بعد إعادة تركيب لوحة النظام.

ملاحظة: قبل فصل الكبلات عن لوحة النظام، لاحظ موقع الموصلات بحيث يمكنك إعادة توصيلها بطريقة صحيحة بعد إعادة وضع لوحة النظام.

1 افصل كبل لوحة الإدخال/الإخراج عن لوحة النظام باستخدام السنّة السحب.



2 السنّة السحب (2)

1 كابل لوحة O/I



تحذير: قبل العمل داخل الكمبيوتر، قم بقراءة معلومات الأمان الواردة مع جهاز الكمبيوتر واتبع الخطوات الواردة في "قبل العمل داخل الكمبيوتر" في الصفحة 7. وبعد العمل بداخل الكمبيوتر، اتبع الإرشادات الواردة في "بعد العمل داخل الكمبيوتر" في الصفحة 9. للحصول على معلومات إضافية حول أفضل ممارسات الأمان، انظر الصفحة الرئيسية الخاصة بالتوافق مع الإشعارات التنظيمية على العنوان [dell.com/regulatory_compliance](https://www.dell.com/regulatory_compliance).


المتطلبات الأساسية

- 1 قم بإزالة مجموعة غطاء القاعدة. انظر "إزالة مجموعة غطاء القاعدة" في الصفحة 10.
- 2 قم بإزالة البطارية. انظر "إزالة البطارية" في الصفحة 16.
- 3 قم بإزالة المراوح. انظر "إزالة المراوح" في الصفحة 33.
- 4 قم بإزالة مجموعة التبريد الحراري. انظر "إزالة مجموعة التبريد الحراري" في الصفحة 35.
- 5 قم بإزالة بطاقة msATA. انظر "إزالة بطاقة msATA" في الصفحة 30.
- 6 أخرج وحدات الذاكرة. انظر "إزالة وحدة (وحدات) الذاكرة" في الصفحة 42.

إعادة وضع وحدة (وحدات) الذاكرة

⚠ تحذير: قبل العمل داخل الكمبيوتر، قم بقراءة معلومات الأمان الواردة مع جهاز الكمبيوتر واتبع الخطوات الواردة في "قبل العمل داخل الكمبيوتر" في الصفحة 7. وبعد العمل بداخل الكمبيوتر، اتبع الإرشادات الواردة في "بعد العمل داخل الكمبيوتر" في الصفحة 9. للحصول على معلومات إضافية حول أفضل ممارسات الأمان، انظر الصفحة الرئيسية الخاصة بالتوافق مع الإشعارات التنظيمية على العنوان [dell.com/regulatory_compliance](https://www.dell.com/regulatory_compliance).

الإجراء

- 1 قم بمحاذاة الفتحة الموجودة في وحدة الذاكرة مع العروة الموجودة في موصل وحدة الذاكرة.
- 2 قم بإزاحة وحدة الذاكرة بقوة إلى داخل الموصل بزاوية 45 درجة، واضغط على وحدة الذاكرة لأسفل حتى تستقر في مكانها.  ملاحظة: إذا لم تسمع صوت استقرار وحدة الذاكرة في موضعها، فقم بإزالتها وإعادة تركيبها.

المتطلبات اللاحقة

- 1 أعد وضع البطارية. انظر "إعادة وضع البطارية" في الصفحة 17.
- 2 أعد تركيب مجموعة غطاء القاعدة. انظر "إعادة تركيب غطاء مجموعة القاعدة" في الصفحة 12.

إزالة وحدة (وحدات) الذاكرة

تحذير: قبل العمل داخل الكمبيوتر، قم بقراءة معلومات الأمان الواردة مع جهاز الكمبيوتر واتبع الخطوات الواردة في "قبل العمل داخل الكمبيوتر" في الصفحة 7. وبعد العمل بداخل الكمبيوتر، اتبع الإرشادات الواردة في "بعد العمل داخل الكمبيوتر" في الصفحة 9. للحصول على معلومات إضافية حول أفضل ممارسات الأمان، انظر الصفحة الرئيسية الخاصة بالتوافق مع الإشعارات التنظيمية على العنوان dell.com/regulatory_compliance.

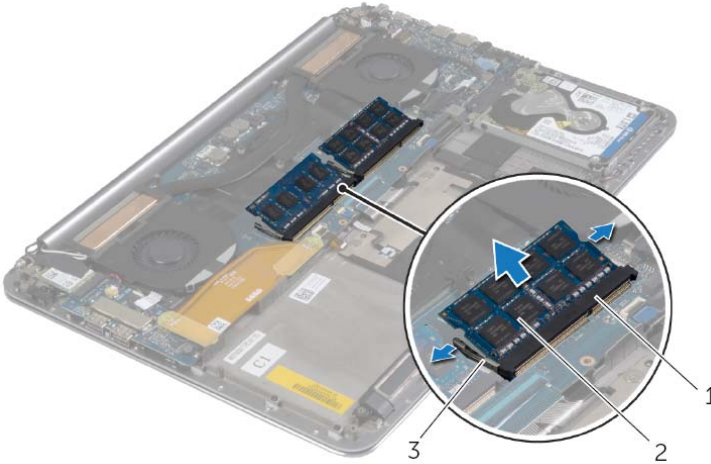


المتطلبات الأساسية

- 1 قم بإزالة مجموعة غطاء القاعدة. انظر "إزالة مجموعة غطاء القاعدة" في الصفحة 10.
- 2 قم بإزالة البطارية. انظر "إزالة البطارية" في الصفحة 16.

الإجراء

- 1 استخدم أطراف أصابعك لفصل مشابك التثبيت الموجودة على طرفي موصل وحدة الذاكرة بعناية حتى تبرز وحدة الذاكرة للخارج.
- 2 قم بإزالة وحدة الذاكرة من موصل وحدة الذاكرة.



2 وحدات الذاكرة (2)

1 موصل وحدة الذاكرة

3 مشابك التثبيت (4)

إعادة تركيب لوحة الإدخال/الإخراج (I/O)

 تحذير: قبل العمل داخل الكمبيوتر، قم بقراءة معلومات الأمان الواردة مع جهاز الكمبيوتر واتبع الخطوات الواردة في "قبل العمل داخل الكمبيوتر" في الصفحة 7. وبعد العمل بداخل الكمبيوتر، اتبع الإرشادات الواردة في "بعد العمل داخل الكمبيوتر" في الصفحة 9. لمزيد من المعلومات حول أفضل ممارسات الأمان، انظر **Regulatory Compliance Homepage** (الصفحة الرئيسية لسياسة الالتزام بالقوانين) على الموقع التالي dell.com/regulatory_compliance.

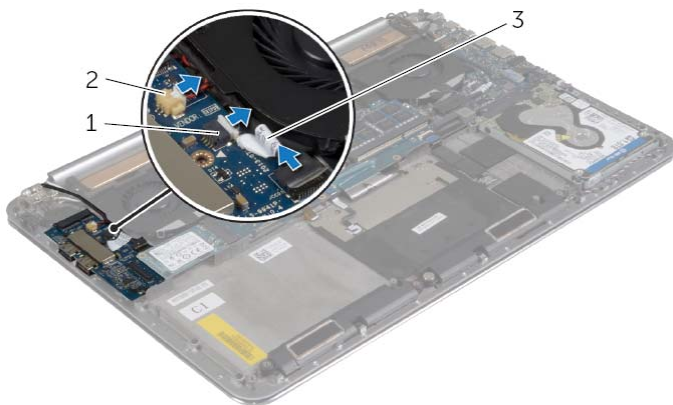
الإجراء

- 1 قم بمحاذاة فتحات المسامير الموجودة على لوحة الإدخال/الإخراج مع فتحات المسامير الموجودة على مجموعة مسند راحة اليد.
- 2 أعد تركيب المسمار اللولبي الذي يثبت لوحة الإدخال/الإخراج بمجموعة مسند راحة اليد.
- 3 قم بتوصيل كبل الكاميرا، وكبل البطارية الخلوية المصغرة، وكبل المروحة بلوحة النظام.
- 4 قم بتوصيل كبل لوحة الإدخال/الإخراج بلوحة الإدخال/الإخراج ولوحة النظام.

المتطلبات اللاحقة

- 1 أعد وضع البطاقة اللاسلكية. انظر "إعادة تركيب بطاقة لاسلكية" في الصفحة 27.
- 2 أعد وضع البطارية. انظر "إعادة وضع البطارية" في الصفحة 17.
- 3 أعد تركيب مجموعة غطاء القاعدة. انظر "إعادة تركيب غطاء مجموعة القاعدة" في الصفحة 12.

2 افصل كبل المروحة وكبل البطارية الخلوية المصغرة وكبل الكاميرا من لوحة الإدخال/الإخراج.



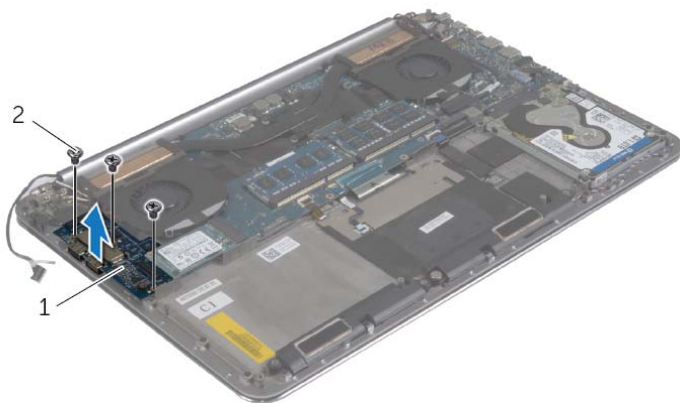
2 كبل البطارية الخلوية المصغرة

1 كبل المروحة

3 كبل الكاميرا

3 قم بإزالة المسامير اللولبية التي تثبت لوحة الإدخال/الإخراج بمجموعة مسند راحة اليد.

4 ارفع لوحة الإدخال/الإخراج بعيداً عن مجموعة مسند راحة اليد.



2 المسامير (3)

1 لوحة الإدخال/الإخراج

إزالة لوحة الإدخال/الإخراج (I/O)

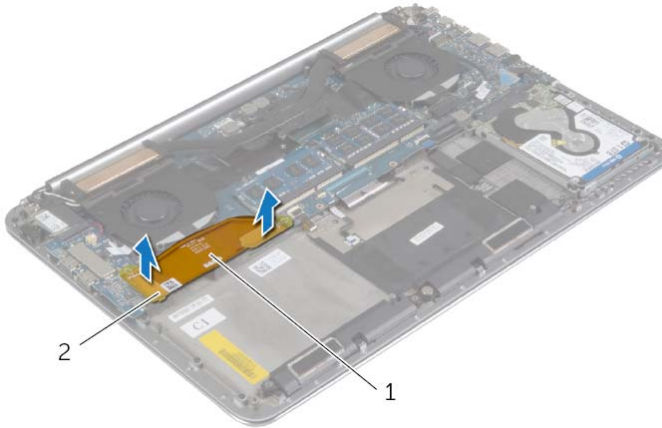
⚠ تحذير: قبل العمل داخل الكمبيوتر، قم بقراءة معلومات الأمان الواردة مع جهاز الكمبيوتر واتبع الخطوات الواردة في "قبل العمل داخل الكمبيوتر" في الصفحة 7. وبعد العمل بداخل الكمبيوتر، اتبع الإرشادات الواردة في "بعد العمل داخل الكمبيوتر" في الصفحة 9. لمزيد من المعلومات حول أفضل ممارسات الأمان، انظر **Regulatory Compliance Homepage** (الصفحة الرئيسية لسياسة الالتزام بالقوانين) على الموقع التالي dell.com/regulatory_compliance.

المتطلبات الأساسية

- 1 قم بإزالة مجموعة غطاء القاعدة. انظر "إزالة مجموعة غطاء القاعدة" في الصفحة 10.
- 2 قم بإزالة البطارية. انظر "إزالة البطارية" في الصفحة 16.
- 3 أخرج البطاقة اللاسلكية. انظر "إزالة البطاقة اللاسلكية" في الصفحة 26.

الإجراء

- 1 باستخدام ألسنة السحب، افصل كبل لوحة الإدخال/الإخراج من لوحة النظام ولوحة الإدخال/الإخراج.



2 ألسنة السحب (2)

1 كابل لوحة I/O

إعادة وضع منفذ مهائئ التيار



تحذير: قبل العمل داخل الكمبيوتر، قم بقراءة معلومات الأمان الواردة مع جهاز الكمبيوتر واتبع الخطوات الواردة في "قبل العمل داخل الكمبيوتر" في الصفحة 7. وبعد العمل بداخل الكمبيوتر، اتبع الإرشادات الواردة في "بعد العمل داخل الكمبيوتر" في الصفحة 9. للحصول على معلومات إضافية حول أفضل ممارسات الأمان، انظر الصفحة الرئيسية الخاصة بالتوافق مع الإشعارات التنظيمية على العنوان dell.com/regulatory_compliance.

الإجراء

- 1 قم بمحاذاة فتحة المسمار اللولبي الموجودة على منفذ مهائئ الطاقة مع فتحة المسمار اللولبي الموجودة على مجموعة مسند راحة اليد.
- 2 قم بإعادة تركيب المسمار اللولبي الذي يثبت موصل مهائئ الطاقة بمجموعة مسند راحة اليد.
- 3 قم بتمرير كبل منفذ مهائئ الطاقة أسفل مفصلة الشاشة.
- 4 قم بتوصيل كبل لوحة اللمس بلوحة النظام.
- 5 قم بتوصيل كبل منفذ مهائئ التيار بلوحة النظام.

المتطلبات اللاحقة

- 1 أعد وضع البطارية. انظر "إعادة وضع البطارية" في الصفحة 17.
- 2 أعد تركيب مجموعة غطاء القاعدة. انظر "إعادة تركيب غطاء مجموعة القاعدة" في الصفحة 12.

إزالة منفذ مهائى التيار

تحذير: قبل العمل داخل الكمبيوتر، قم بقراءة معلومات الأمان الواردة مع جهاز الكمبيوتر واتبع الخطوات الواردة في "قبل العمل داخل الكمبيوتر" في الصفحة 7. وبعد العمل بداخل الكمبيوتر، اتبع الإرشادات الواردة في "بعد العمل داخل الكمبيوتر" في الصفحة 9. للحصول على معلومات إضافية حول أفضل ممارسات الأمان، انظر الصفحة الرئيسية الخاصة بالتوافق مع الإشعارات التنظيمية على العنوان dell.com/regulatory_compliance.

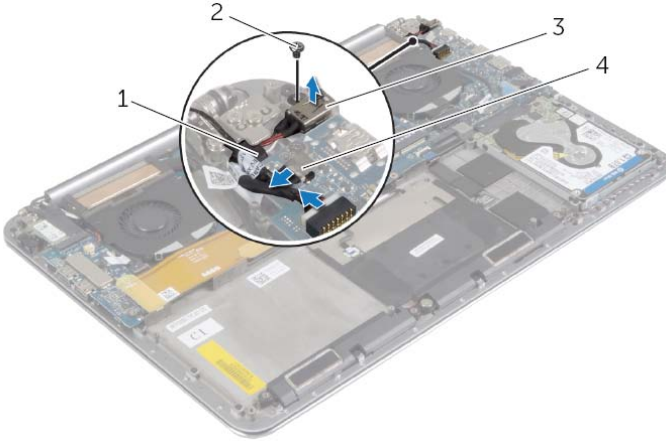


المتطلبات الأساسية

- 1 قم بإزالة مجموعة غطاء القاعدة. انظر "إزالة مجموعة غطاء القاعدة" في الصفحة 10.
- 2 قم بإزالة البطارية. انظر "إزالة البطارية" في الصفحة 16.

الإجراء

- 1 افصل كبل منفذ مهائى التيار من لوحة النظام.
- 2 افصل كبل لوحة اللمس عن لوحة النظام.
- 3 قم بتحريك كبل منفذ مهائى التيار من أسفل مفصلة الشاشة.
- 4 قم بإزالة المسمار الذي يثبت موصل مهائى الطاقة بمجموعة مسند راحة اليد.
- 5 ارفع منفذ مهائى الطاقة بعيداً عن مجموعة مسند راحة اليد.



1	كبل منفذ مهائى التيار	2	المسمار
3	منفذ مهائى التيار	4	كابل لوحة اللمس

إعادة تركيب مجموعة التبريد الحراري

 تحذير: قبل العمل داخل الكمبيوتر، قم بقراءة معلومات الأمان الواردة مع جهاز الكمبيوتر واتبع الخطوات الواردة في "قبل العمل داخل الكمبيوتر" في الصفحة 7. وبعد العمل بداخل الكمبيوتر، اتبع الإرشادات الواردة في "بعد العمل داخل الكمبيوتر" في الصفحة 9. للحصول على معلومات إضافية حول أفضل ممارسات الأمان، انظر الصفحة الرئيسية الخاصة بالتوافق مع الإشعارات التنظيمية على العنوان dell.com/regulatory_compliance.

الإجراء

- 1 قم بمحاذاة فتحات المسامير الموجودة على مجموعة التبريد الحراري مع فتحات المسامير الموجودة على لوحة النظام.
- 2 بترتيب تسلسلي، (موضح في مجموعة التبريد)، أحكم ربط مسامير التثبيت التي تثبت في لوحة النظام مجموعة التبريد الحراري في لوحة النظام.

المتطلبات اللاحقة

- 1 أعد وضع البطارية. انظر "إعادة وضع البطارية" في الصفحة 17.
- 2 أعد تركيب مجموعة غطاء القاعدة. انظر "إعادة تركيب غطاء مجموعة القاعدة" في الصفحة 12.

إزالة مجموعة التبريد الحراري

تحذير: قبل العمل داخل الكمبيوتر، قم بقراءة معلومات الأمان الواردة مع جهاز الكمبيوتر واتبع الخطوات الواردة في "قبل العمل داخل الكمبيوتر" في الصفحة 7. وبعد العمل بداخل الكمبيوتر، اتبع الإرشادات الواردة في "بعد العمل داخل الكمبيوتر" في الصفحة 9. للحصول على معلومات إضافية حول أفضل ممارسات الأمان، انظر الصفحة الرئيسية الخاصة بالتوافق مع الإشعارات التنظيمية على العنوان dell.com/regulatory_compliance.



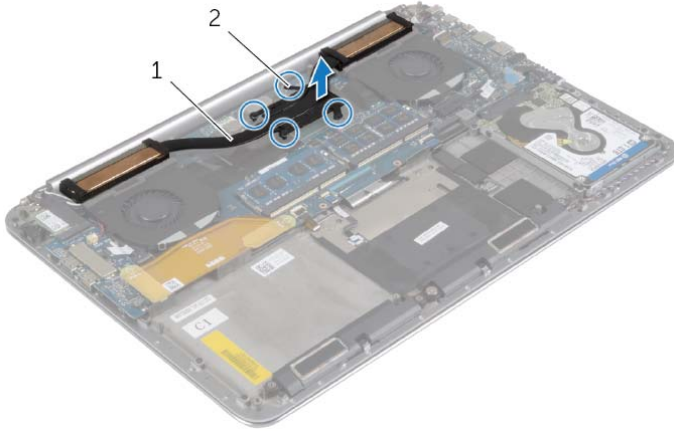
المتطلبات الأساسية

- 1 قم بإزالة مجموعة غطاء القاعدة. انظر "إزالة مجموعة غطاء القاعدة" في الصفحة 10.
- 2 قم بإزالة البطارية. انظر "إزالة البطارية" في الصفحة 16.

الإجراء

ملاحظة: سيختلف شكل مجموعة التبريد الحراري وعدد المسامير في حالة قيامك بشراء الكمبيوتر مع بطاقة رسومات مدمجة.

- 1 بترتيب تسلسلي، (المشار إليه في مجموعة التبريد)، قم بفك مسامير التثبيت التي تثبت مجموعة التبريد الحراري بلوحة النظام.
- 2 ارفع مجموعة التبريد الحراري بعيداً عن لوحة النظام.



2 مسامير تثبيت (4)

1 مجموعة التبريد الحراري



تحذير: قبل العمل داخل الكمبيوتر، قم بقراءة معلومات الأمان الواردة مع جهاز الكمبيوتر واتبع الخطوات الواردة في "قبل العمل داخل الكمبيوتر" في الصفحة 7. وبعد العمل بداخل الكمبيوتر، اتبع الإرشادات الواردة في "بعد العمل داخل الكمبيوتر" في الصفحة 9. للحصول على معلومات إضافية حول أفضل ممارسات الأمان، انظر الصفحة الرئيسية الخاصة بالتوافق مع الإشعارات التنظيمية على العنوان dell.com/regulatory_compliance.

الإجراء

- 1 قم بتوصيل كبلات المروحة بلوحة النظام.
- 2 قم بتوصيل كبل الكاميرا بلوحة الإدخال/الإخراج.
- 3 قم بمحاذاة فتحات المسامير الموجودة على المراوح مع فتحات المسامير الموجودة على مجموعة مسند راحة اليد.
- 4 أعد تركيب المسامير التي تثبت المراوح بمجموعة مسند راحة اليد.

المتطلبات اللاحقة

- 1 أعد وضع البطارية. انظر "إعادة وضع البطارية" في الصفحة 17.
- 2 أعد تركيب مجموعة غطاء القاعدة. انظر "إعادة تركيب غطاء مجموعة القاعدة" في الصفحة 12.

تحذير: قبل العمل داخل الكمبيوتر، قم بقراءة معلومات الأمان الواردة مع جهاز الكمبيوتر واتبع الخطوات الواردة في "قبل العمل داخل الكمبيوتر" في الصفحة 7. وبعد العمل بداخل الكمبيوتر، اتبع الإرشادات الواردة في "بعد العمل داخل الكمبيوتر" في الصفحة 9. للحصول على معلومات إضافية حول أفضل ممارسات الأمان، انظر الصفحة الرئيسية الخاصة بالتوافق مع الإشعاعات التنظيمية على العنوان dell.com/regulatory_compliance.

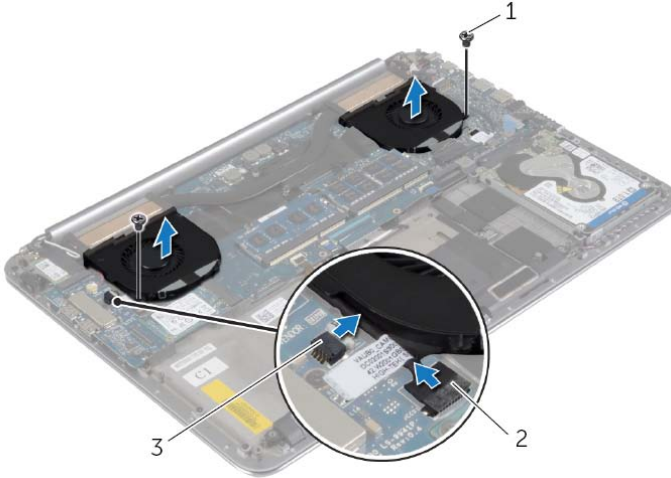


المتطلبات الأساسية

- 1 قم بإزالة مجموعة غطاء القاعدة. انظر "إزالة مجموعة غطاء القاعدة" في الصفحة 10.
- 2 قم بإزالة البطارية. انظر "إزالة البطارية" في الصفحة 16.

الإجراء

- 1 قم بإزالة المسامير المثبتة للمراوح بلوحة النظام.
- 2 افصل كبل الكاميرا عن لوحة الإدخال/الإخراج.
- 3 افصل كبلات المروحة عن لوحة النظام.
- 4 ارفع المراوح بعيداً عن مجموعة مسند راحة اليد.



1	المسامير (2)	2	كبل الكاميرا
3	كبلات المروحة (2)		

إعادة وضع بطاقة mSATA



تحذير: قبل العمل داخل الكمبيوتر، قم بقراءة معلومات الأمان الواردة مع جهاز الكمبيوتر واتبع الخطوات الواردة في "قبل العمل داخل الكمبيوتر" في الصفحة 7. وبعد العمل بداخل الكمبيوتر، اتبع الإرشادات الواردة في "بعد العمل داخل الكمبيوتر" في الصفحة 9. للحصول على معلومات إضافية حول أفضل ممارسات الأمان، انظر الصفحة الرئيسية الخاصة بالتوافق مع الإشعارات التنظيمية على العنوان dell.com/regulatory_compliance.

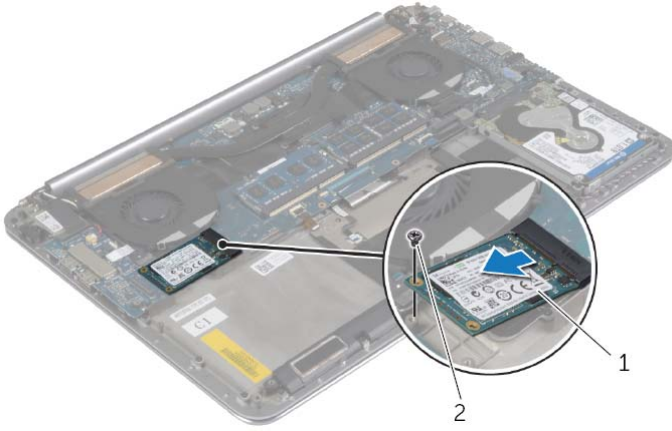
الإجراء

- 1 قم بمحاذاة السن الموجود في بطاقة mSATA مع العروة الموجودة في موصل بطاقة mSATA.
- 2 أدخل بطاقة mSATA في موصل بطاقة mSATA.
- 3 قم بمحاذاة فتحة المسمار الموجودة على بطاقة mSATA مع فتحة المسمار الموجودة على مجموعة مسند راحة اليد.
- 4 أعد تركيب المسمار الذي يثبت بطاقة mSATA بمجموعة مسند راحة اليد.
- 5 قم بتوصيل كبل لوحة الإدخال/الإخراج بلوحة النظام ولوحة الإدخال/الإخراج.

المتطلبات اللاحقة

- 1 أعد وضع البطارية. انظر "إعادة وضع البطارية" في الصفحة 17.
- 2 أعد تركيب مجموعة غطاء القاعدة. انظر "إعادة تركيب غطاء مجموعة القاعدة" في الصفحة 12.

- 2 قم بإزالة المسمار الذي يثبت بطاقة mSATA بمجموعة مسند راحة اليد.
- 3 قم بتحريك بطاقة mSATA وإخراجها من لوحة النظام.



المسمار 2

بطاقة mSATA 1

إزالة بطاقة mSATA

تحذير: قبل العمل داخل الكمبيوتر، قم بقراءة معلومات الأمان الواردة مع جهاز الكمبيوتر واتبع الخطوات الواردة في "قبل العمل داخل الكمبيوتر" في الصفحة 7. وبعد العمل بداخل الكمبيوتر، اتبع الإرشادات الواردة في "بعد العمل داخل الكمبيوتر" في الصفحة 9. للحصول على معلومات إضافية حول أفضل ممارسات الأمان، انظر الصفحة الرئيسية الخاصة بالتوافق مع الإشعارات التنظيمية على العنوان dell.com/regulatory_compliance.

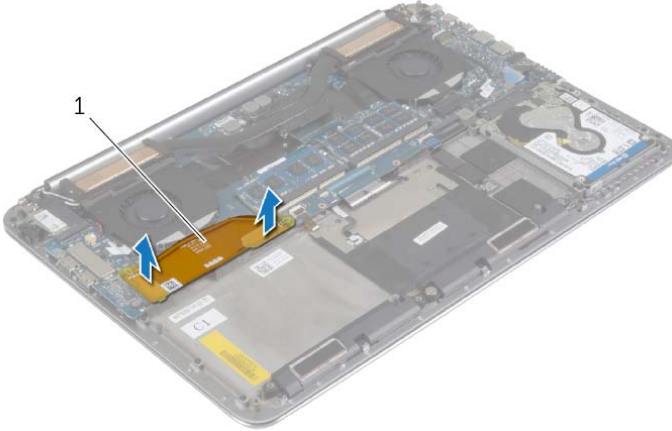


المتطلبات الأساسية

- 1 قم بإزالة مجموعة غطاء القاعدة. انظر "إزالة مجموعة غطاء القاعدة" في الصفحة 10.
- 2 قم بإزالة البطارية. انظر "إزالة البطارية" في الصفحة 16.

الإجراء

- 1 افصل كبل لوحة الإدخال/الإخراج من لوحة النظام ولوحة الإدخال/الإخراج.



1 كابل لوحة I/O

إعادة تركيب البطارية الخلوية المصغرة

⚠ تحذير: قبل العمل داخل الكمبيوتر، قم بقراءة معلومات الأمان الواردة مع جهاز الكمبيوتر واتبع الخطوات الواردة في "قبل العمل داخل الكمبيوتر" في الصفحة 7. وبعد العمل بداخل الكمبيوتر، اتبع الإرشادات الواردة في "بعد العمل داخل الكمبيوتر" في الصفحة 9. للحصول على معلومات إضافية حول أفضل ممارسات الأمان، انظر الصفحة الرئيسية الخاصة بالتوافق مع الإشعارات التنظيمية على العنوان dell.com/regulatory_compliance.

⚠ تحذير: قد تنفجر البطارية إذا تم تركيبها بشكل غير صحيح. ولذا، لا تستبدل البطارية إلا ببطارية من نفس النوع أو من نوع مماثل. تخلص من البطاريات المستعملة وفقاً لتعليمات الشركة المصنعة.

الإجراء

- 1 ضع البطارية الخلوية المصغرة في مكانها في مجموعة مسند راحة اليد.
- 2 قم بتوصيل كابل البطارية الخلوية المصغرة بلوحة الإدخال والإخراج.

المتطلبات اللاحقة

- 1 أعد وضع البطاقة اللاسلكية. انظر "إعادة تركيب بطاقة لاسلكية" في الصفحة 27.
- 2 أعد وضع البطارية. انظر "إعادة وضع البطارية" في الصفحة 17.
- 3 أعد تركيب مجموعة غطاء القاعدة. انظر "إعادة تركيب غطاء مجموعة القاعدة" في الصفحة 12.

إزالة البطارية الخلوية المصغرة

تحذير: قبل العمل داخل الكمبيوتر، قم بقراءة معلومات الأمان الواردة مع جهاز الكمبيوتر واتبع الخطوات الواردة في "قبل العمل داخل الكمبيوتر" في الصفحة 7. وبعد العمل بداخل الكمبيوتر، اتبع الإرشادات الواردة في "بعد العمل داخل الكمبيوتر" في الصفحة 9. للحصول على معلومات إضافية حول أفضل ممارسات الأمان، انظر الصفحة الرئيسية الخاصة بالتوافق مع الإشعارات التنظيمية على العنوان dell.com/regulatory_compliance.



تنبيه: تؤدي إزالة البطارية الخلوية المصغرة إلى إعادة ضبط إعدادات نظام الإدخال والإخراج الأساسي (BIOS) إلى الإعدادات الافتراضية. يُوصى بأن تلاحظ إعدادات نظام الإدخال والإخراج الأساسي (BIOS) قبل إزالة البطارية الخلوية المصغرة.

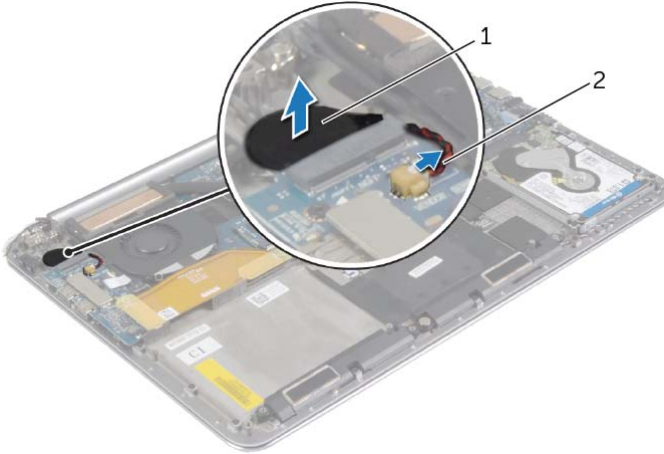


المتطلبات الأساسية

- 1 قم بإزالة مجموعة غطاء القاعدة. انظر "إزالة مجموعة غطاء القاعدة" في الصفحة 10.
- 2 قم بإزالة البطارية. انظر "إزالة البطارية" في الصفحة 16.
- 3 أخرج البطاقة اللاسلكية. انظر "إزالة البطاقة اللاسلكية" في الصفحة 26.

الإجراء

- 1 افصل كبل البطارية الخلوية المصغرة عن لوحة الإدخال والإخراج.
- 2 قم بإزالة البطارية الخلوية المصغرة بعيداً عن مجموعة مسند راحة اليد برفق.



2 كبل البطارية الخلوية المصغرة

1 بطارية خلوية مصغرة

إعادة تركيب بطاقة لاسلكية

تحذير: قبل العمل داخل الكمبيوتر، قم بقراءة معلومات الأمان الواردة مع جهاز الكمبيوتر واتبع الخطوات الواردة في "قبل العمل داخل الكمبيوتر" في الصفحة 7. وبعد العمل بداخل الكمبيوتر، اتبع الإرشادات الواردة في "بعد العمل داخل الكمبيوتر" في الصفحة 9. للحصول على معلومات إضافية حول أفضل ممارسات الأمان، انظر الصفحة الرئيسية الخاصة بالتوافق مع الإشعارات التنظيمية على العنوان dell.com/regulatory_compliance.

الإجراء

- 1 **تنبيه:** لتجنب تلف البطاقة اللاسلكية، لا تضع أي كبلات أسفلها.
 - 2 قم بمحاذاة الفتحة الموجودة في البطاقة اللاسلكية مع اللسان الموجود في موصل البطاقة اللاسلكية في لوحة الإدخال/الإخراج.
 - 3 قم بمحاذاة فتحة المسامير اللولبية الموجودة على البطاقة اللاسلكية مع فتحة المسامير الموجودة على مجموعة مسند راحة اليد.
 - 4 قم بتوصيل كبلات الهوائي بالبطاقة اللاسلكية.
 - 5 قم بمحاذاة فتحات المسامير الموجودة في حامل البطاقة اللاسلكية مع فتحات المسامير الموجودة في البطاقة اللاسلكية.
 - 6 أعد تركيب المسار الذي يثبت حامل البطاقة اللاسلكية والبطاقة اللاسلكية في مجموعة مسند راحة اليد.
- ملاحظة:** يكون لون كبلات الهوائي ظاهرًا بالقرب من طرف الكبلات.
- يوضح الجدول التالي نظام ألوان كبلات الهوائي للبطاقة اللاسلكية التي يدعمها الكمبيوتر الذي بحوزتك.

لون كبل الهوائي	الموصلات الموجودة في البطاقة اللاسلكية
أبيض	الكابل الرئيسي (مثلث أبيض)
أسود	الكابل الإضافي (مثلث أسود)

المتطلبات اللاحقة

- 1 أعد وضع البطارية. انظر "إعادة وضع البطارية" في الصفحة 17.
- 2 أعد تركيب مجموعة غطاء القاعدة. انظر "إعادة تركيب غطاء مجموعة القاعدة" في الصفحة 12.

إزالة البطاقة اللاسلكية

تحذير: قبل العمل داخل الكمبيوتر، قم بقراءة معلومات الأمان الواردة مع جهاز الكمبيوتر واتبع الخطوات الواردة في "قبل العمل داخل الكمبيوتر" في الصفحة 7. وبعد العمل بداخل الكمبيوتر، اتبع الإرشادات الواردة في "بعد العمل داخل الكمبيوتر" في الصفحة 9. للحصول على معلومات إضافية حول أفضل ممارسات الأمان، انظر الصفحة الرئيسية الخاصة بالتوافق مع الإشعاعات التنظيمية على العنوان dell.com/regulatory_compliance.

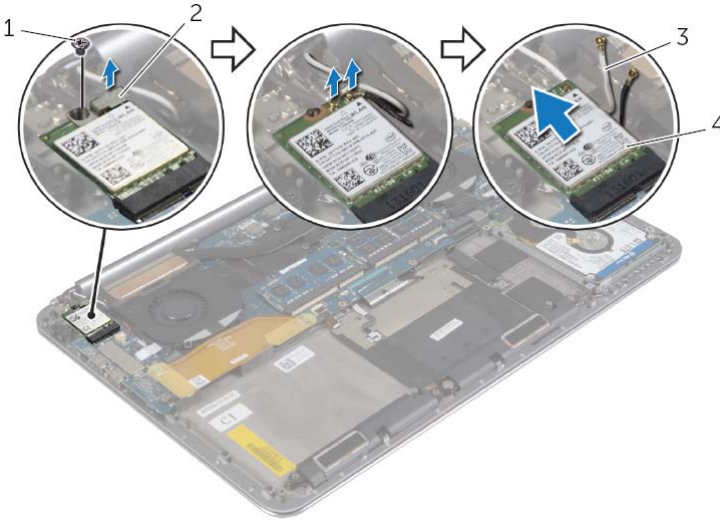


المتطلبات الأساسية

- 1 قم بإزالة مجموعة غطاء القاعدة. انظر "إزالة مجموعة غطاء القاعدة" في الصفحة 10.
- 2 قم بإزالة البطارية. انظر "إزالة البطارية" في الصفحة 16.

الإجراء

- 1 قم بإزالة المسمار الذي يثبت حامل البطاقة اللاسلكية والبطاقة اللاسلكية في مجموعة مسند راحة اليد.
- 2 قم بفصل كابلات الهوائي من البطاقة اللاسلكية.
- 3 قم بتمرير البطاقة اللاسلكية وإخراجها من الموصل الخاص بها في لوحة الإدخال/الإخراج.



المسمار	1	حامل البطاقة اللاسلكية	2
كابلات الهوائي (2)	3	بطاقة لاسلكية	4

إعادة وضع مكبرات الصوت

 تحذير: قبل العمل داخل الكمبيوتر، قم بقراءة معلومات الأمان الواردة مع جهاز الكمبيوتر واتبع الخطوات الواردة في "قبل العمل داخل الكمبيوتر" في الصفحة 7. وبعد العمل بداخل الكمبيوتر، اتبع الإرشادات الواردة في "بعد العمل داخل الكمبيوتر" في الصفحة 9. للحصول على معلومات إضافية حول أفضل ممارسات الأمان، انظر الصفحة الرئيسية الخاصة بالتوافق مع الإشعارات التنظيمية على العنوان dell.com/regulatory_compliance.

الإجراء

- 1 باستخدام دعائم المحاذاة في مجموعة مسند راحة اليد، ضع مكبرات الصوت في مجموعة مسند راحة اليد.
- 2 أعد تركيب المسمار الذي يثبت مكبرات الصوت بمجموعة مسند راحة اليد.
- 3 قم بتوجيه كبل مكبر الصوت عبر أدلة التوجيه الموجودة على مجموعة مسند راحة اليد.
- 4 قم بتوصيل كبل مكبر الصوت إلى لوحة النظام.

المتطلبات اللاحقة

- 1 أعد وضع البطارية. انظر "إعادة وضع البطارية" في الصفحة 17.
- 2 أعد تركيب مجموعة غطاء القاعدة. انظر "إعادة تركيب غطاء مجموعة القاعدة" في الصفحة 12.

إزالة مكبرات الصوت

تحذير: قبل العمل داخل الكمبيوتر، قم بقراءة معلومات الأمان الواردة مع جهاز الكمبيوتر واتبع الخطوات الواردة في "قبل العمل داخل الكمبيوتر" في الصفحة 7. وبعد العمل بداخل الكمبيوتر، اتبع الإرشادات الواردة في "بعد العمل داخل الكمبيوتر" في الصفحة 9. للحصول على معلومات إضافية حول أفضل ممارسات الأمان، انظر الصفحة الرئيسية الخاصة بالتوافق مع الإشعاعات التنظيمية على العنوان dell.com/regulatory_compliance.

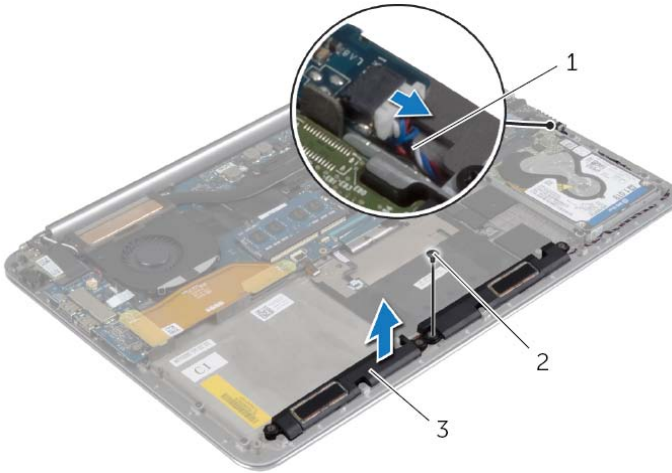


المتطلبات الأساسية

- 1 قم بإزالة مجموعة غطاء القاعدة. انظر "إزالة مجموعة غطاء القاعدة" في الصفحة 10.
- 2 قم بإزالة البطارية. انظر "إزالة البطارية" في الصفحة 16.

الإجراء

- 1 افصل كابل مكبر الصوت عن لوحة النظام.
- 2 لاحظ توجيه كبل مكبر الصوت وقم بإزالة الكبل من أدلة التوجيه الخاصة به.
- 3 قم بإزالة المسمار الذي يثبت مكبرات الصوت بمجموعة مسند راحة اليد.
- 4 ارفع مكبرات الصوت، وكذلك الكابل الخاص بها عن مجموعة مسند راحة اليد.



1	كابل مكبر الصوت	2	المسمار
3	مكبرات الصوت (2)		

إعادة وضع محرك (محركات) الأقراص الثابتة

تحذير: قبل العمل داخل الكمبيوتر، قم بقراءة معلومات الأمان الواردة مع جهاز الكمبيوتر واتبع الخطوات الواردة في "قبل العمل داخل الكمبيوتر" في الصفحة 7. وبعد العمل بداخل الكمبيوتر، اتبع الإرشادات الواردة في "بعد العمل داخل الكمبيوتر" في الصفحة 9. لمزيد من المعلومات حول أفضل ممارسات الأمان، انظر **Regulatory Compliance Homepage** (الصفحة الرئيسية لسياسة الالتزام بالقوانين) على الموقع التالي dell.com/regulatory_compliance.



تنبيه: تتسم محركات الأقراص الثابتة بأنها قابلة للكسر بدرجة كبيرة. لذا، توخى بالغ الحذر عند التعامل مع محرك الأقراص الثابتة.



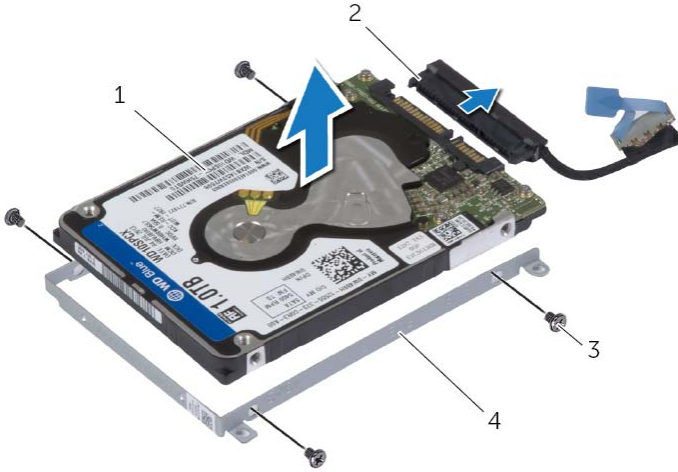
الإجراء

- 1 قم بمحاذاة فتحات المسامير الموجودة في حامل محرك الأقراص الثابتة مع فتحات المسامير الموجودة في محرك الأقراص الثابتة.
- 2 أعد وضع المسامير المثبتة لحامل محرك الأقراص الثابتة في محرك الأقراص الثابتة.
- 3 قم بتوصيل الوسيط بمجموعة محرك الأقراص الثابتة.
- 4 قم بمحاذاة فتحات المسامير الموجودة في مجموعة محرك الأقراص الثابتة مع فتحات المسامير الموجودة في مجموعة مسند راحة اليد.
- 5 أعد تركيب المسامير التي تثبت مجموعة محرك الأقراص الثابتة بمجموعة مسند راحة اليد.
- 6 قم بتوصيل كبل محرك الأقراص الثابتة بلوحة النظام.

المتطلبات اللاحقة

- 1 أعد وضع البطارية. انظر "إعادة وضع البطارية" في الصفحة 17.
- 2 أعد تركيب مجموعة غطاء القاعدة. انظر "إعادة تركيب غطاء مجموعة القاعدة" في الصفحة 12.

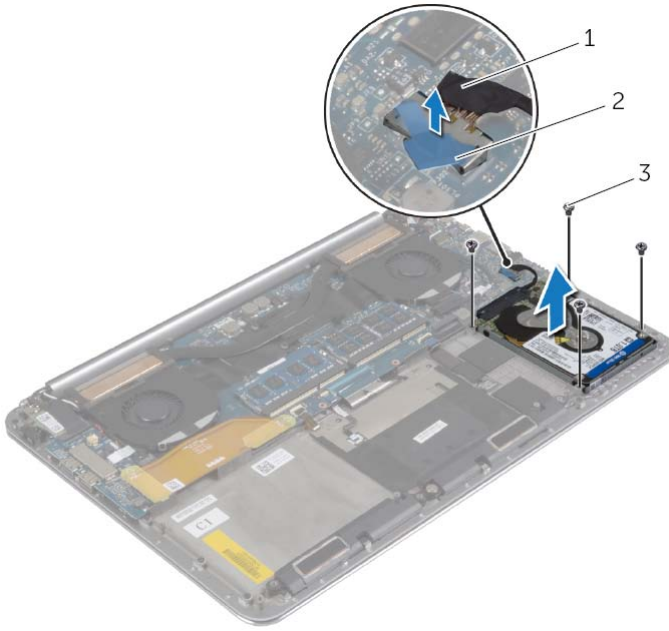
- 3 ارفع مجموعة محرك الأقراص الثابتة إلى خارج مجموعة مسند راحة اليد.
- 4 افصل الوسيط عن مجموعة محرك الأقراص الثابتة.
- 5 قم بإزالة المسامير المثبتة لحامل محرك الأقراص الثابتة في محرك الأقراص الثابتة.
- 6 ارفع محرك الأقراص الثابتة خارج الدعامة المخصصة له.



1	القرص الصلب	2	الوسيط
3	المسامير اللولبية (4)	4	حامل محرك الأقراص الثابتة

الإجراء



- 1 قم بإزالة المسامير المثبتة لمجموعة محرك الأقراص الثابتة بمجموعة مسند راحة اليد.
- 2 افصل كبل محرك الأقراص الثابتة عن لوحة النظام باستخدام لسان السحب.



2	عروة السحب	1	كابل محرك الأقراص الثابتة
		3	المسامير اللولبية (4)

إزالة محرك الأقراص الثابتة

 تحذير: قبل العمل داخل الكمبيوتر، قم بقراءة معلومات الأمان الواردة مع جهاز الكمبيوتر واتبع الخطوات الواردة في "قبل العمل داخل الكمبيوتر" في الصفحة 7. وبعد العمل بداخل الكمبيوتر، اتبع الإرشادات الواردة في "بعد العمل داخل الكمبيوتر" في الصفحة 9. لمزيد من المعلومات حول أفضل ممارسات الأمان، انظر **Regulatory Compliance Homepage** (الصفحة الرئيسية لسياسة الالتزام بالقوانين) على الموقع التالي dell.com/regulatory_compliance.

 تنبيه: لتجنب فقد البيانات، لا تقم بإزالة محرك الأقراص الثابتة أثناء تشغيل الكمبيوتر، أو في حالة السكون.  تنبيه: تتسم محركات الأقراص الثابتة بأنها قابلة للكسر بدرجة كبيرة. لذا، توخى بالغ الحذر عند التعامل مع محرك الأقراص الثابتة.

المتطلبات الأساسية

- 1 قم بإزالة مجموعة غطاء القاعدة. انظر "إزالة مجموعة غطاء القاعدة" في الصفحة 10.
- 2 قم بإزالة البطارية. انظر "إزالة البطارية" في الصفحة 16.



تحذير: قبل العمل داخل الكمبيوتر، قم بقراءة معلومات الأمان الواردة مع جهاز الكمبيوتر واتبع الخطوات الواردة في "قبل العمل داخل الكمبيوتر" في الصفحة 7. وبعد العمل بداخل الكمبيوتر، اتبع الإرشادات الواردة في "بعد العمل داخل الكمبيوتر" في الصفحة 9. لمزيد من المعلومات حول أفضل ممارسات الأمان، انظر **Regulatory Compliance Homepage** (الصفحة الرئيسية لسياسة الالتزام بالقوانين) على الموقع التالي dell.com/regulatory_compliance.

الإجراء

- 1 استخدم دعائم المحاذاة الموجودة في مجموعة مسند راحة اليد لوضع بطاقة NFC على مجموعة مسند راحة اليد.
- 2 قم بإزاحة كبلات NFC والهوائي في الموصلات الخاصة بها على بطاقة NFC واضغط لأسفل على مزيج الموصل لتثبيت الكبلات.
- 3 قم بلصق الرغوي اللاصقة على بطاقة NFC وكيل NFC.

المتطلبات اللاحقة

- 1 أعد وضع البطارية. انظر "إعادة وضع البطارية" في الصفحة 17.
- 2 أعد تركيب مجموعة غطاء القاعدة. انظر "إعادة تركيب غطاء مجموعة القاعدة" في الصفحة 12.

إزالة بطاقة NFC

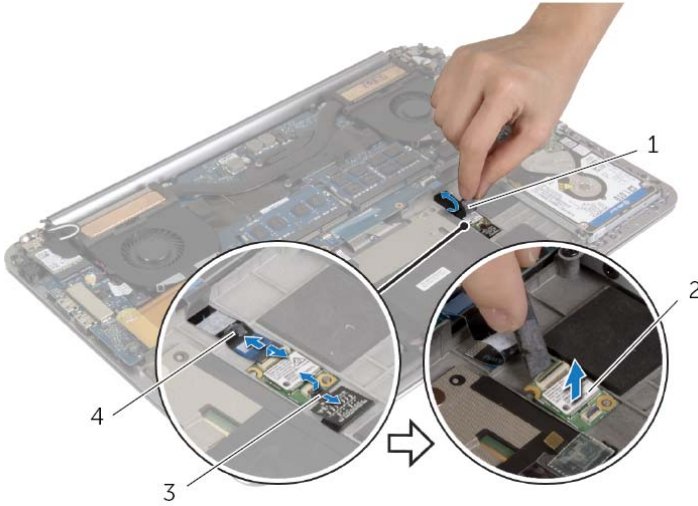
تحذير: قبل العمل داخل الكمبيوتر، قم بقراءة معلومات الأمان الواردة مع جهاز الكمبيوتر واتبع الخطوات الواردة في "قبل العمل داخل الكمبيوتر" في الصفحة 7. وبعد العمل بداخل الكمبيوتر، اتبع الإرشادات الواردة في "بعد العمل داخل الكمبيوتر" في الصفحة 9. لمزيد من المعلومات حول أفضل ممارسات الأمان، انظر **Regulatory Compliance Homepage** (الصفحة الرئيسية لسياسة الالتزام بالقوانين) على الموقع التالي dell.com/regulatory_compliance.

المتطلبات الأساسية

- 1 قم بإزالة مجموعة غطاء القاعدة. انظر "إزالة مجموعة غطاء القاعدة" في الصفحة 10.
- 2 قم بإزالة البطارية. انظر "إزالة البطارية" في الصفحة 16.

الإجراء

- 1 قم بإزالة الرغوي اللاصقة من بطاقة NFC وكبل NFC.
- 2 ارفع مزيج الموصل وافصل كبل NFC وكبل الهوائي من بطاقة NFC.
- 3 باستخدام مخطاط بلاستيكي، قم بإزالة بطاقة NFC من مجموعة مسند راحة اليد.



بطاقة NFC	2	رغوي لاصقة (2)	1
كبل NFC	4	كبل الهوائي	3

إعادة وضع البطارية

⚠ تحذير: قبل العمل داخل الكمبيوتر، قم بقراءة معلومات الأمان الواردة مع جهاز الكمبيوتر واتبع الخطوات الواردة في "قبل العمل داخل الكمبيوتر" في الصفحة 7. وبعد العمل بداخل الكمبيوتر، اتبع الإرشادات الواردة في "بعد العمل داخل الكمبيوتر" في الصفحة 9. للحصول على معلومات إضافية حول أفضل ممارسات الأمان، انظر الصفحة الرئيسية الخاصة بالتوافق مع الإشعارات التنظيمية على العنوان dell.com/regulatory_compliance.

الإجراء

- 1 قم بمحاذاة فتحات المسامير اللولبية الموجودة على البطارية مع فتحات المسامير اللولبية الموجودة على مجموعة مسند راحة اليد.
- 2 قم بإعادة تركيب المسامير اللولبية التي تثبت البطارية بمجموعة مسند راحة اليد.
- 3 قم بتوصيل كابل البطارية بلوحة النظام.

المتطلبات اللاحقة

أعد تركيب مجموعة غطاء القاعدة. انظر "إعادة تركيب غطاء مجموعة القاعدة" في الصفحة 12.

إزالة البطارية

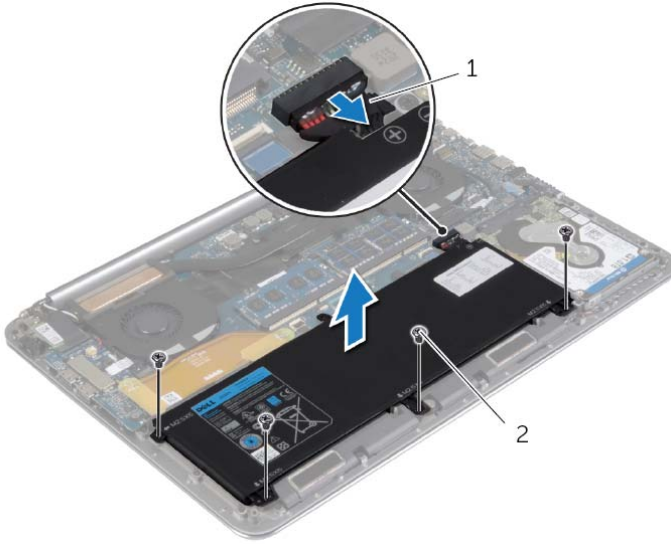
تحذير: قبل العمل داخل الكمبيوتر، قم بقراءة معلومات الأمان الواردة مع جهاز الكمبيوتر واتبع الخطوات الواردة في "قبل العمل داخل الكمبيوتر" في الصفحة 7. وبعد العمل بداخل الكمبيوتر، اتبع الإرشادات الواردة في "بعد العمل داخل الكمبيوتر" في الصفحة 9. للحصول على معلومات إضافية حول أفضل ممارسات الأمان، انظر الصفحة الرئيسية الخاصة بالتوافق مع الإشعارات التنظيمية على العنوان dell.com/regulatory_compliance.

المتطلبات الأساسية

قم بإزالة مجموعة غطاء القاعدة. انظر "إزالة مجموعة غطاء القاعدة" في الصفحة 10.

الإجراء

- 1 قم بإزالة المسامير اللولبية التي تثبت البطارية بمجموعة مسند راحة اليد.
- 2 افصل كابل البطارية عن لوحة النظام.
- 3 ارفع البطارية بعيداً عن مجموعة مسند راحة اليد.



2 المسامير اللولبية (4)

1 كابل البطارية

- 4 اقلب الكمبيوتر وافتح الشاشة، واضغط على زر التشغيل لمدة خمس ثوان تقريباً لتأريض لوحة النظام.

إعادة تركيب شارة النظام



تحذير: قبل العمل داخل الكمبيوتر، قم بقراءة معلومات الأمان الواردة مع جهاز الكمبيوتر واتبع الخطوات الواردة في "قبل العمل داخل الكمبيوتر" في الصفحة 7. وبعد العمل بداخل الكمبيوتر، اتبع الإرشادات الواردة في "بعد العمل داخل الكمبيوتر" في الصفحة 9. لمزيد من المعلومات حول أفضل ممارسات الأمان، انظر Regulatory Compliance Homepage (الصفحة الرئيسية لسياسة الالتزام بالقوانين) على الموقع التالي dell.com/regulatory_compliance.

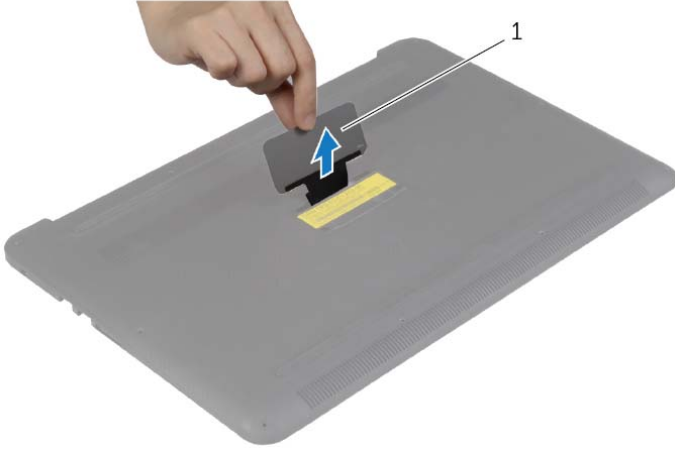
الإجراء

- 1 قم بتمرير الألسنة الموجودة على شارة النظام إلى الفتحة الموجودة على مجموعة غطاء القاعدة، ثم أعد تثبيت شارة النظام في موضعها.
- 2 اقلب مجموعة غطاء القاعدة رأساً على عقب.
- 3 قم بلصق أشرطة مايكلر التي تثبت شارة النظام بمجموعة غطاء القاعدة.

المتطلبات اللاحقة

أعد تركيب مجموعة غطاء القاعدة. انظر "إعادة تركيب غطاء مجموعة القاعدة" في الصفحة 12.

- 3 حرر اللسان الموجود على شارة النظام من الفتحة الموجودة في مجموعة غطاء القاعدة.
- 4 ارفع شارة النظام بعيداً عن مجموعة غطاء القاعدة.



1 شارة النظام

إزالة شارة النظام

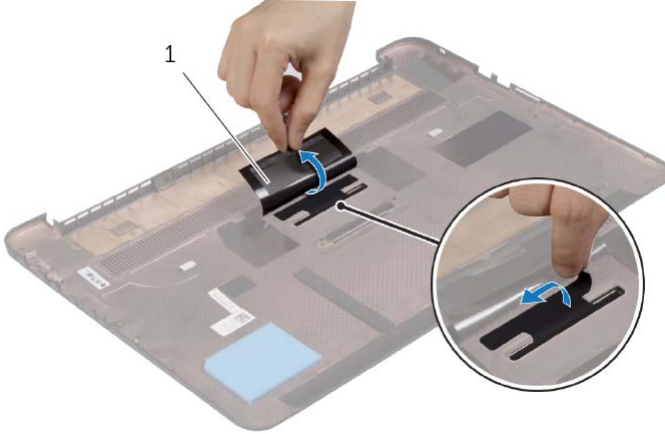
تحذير: قبل العمل داخل الكمبيوتر، قم بقراءة معلومات الأمان الواردة مع جهاز الكمبيوتر واتبع الخطوات الواردة في "قبل العمل داخل الكمبيوتر" في الصفحة 7. وبعد العمل بداخل الكمبيوتر، اتبع الإرشادات الواردة في "بعد العمل داخل الكمبيوتر" في الصفحة 9. لمزيد من المعلومات حول أفضل ممارسات الأمان، انظر على الموقع التالي **Regulatory Compliance Homepage** (الصفحة الرئيسية لسياسة الالتزام بالقوانين) [.dell.com/regulatory_compliance](http://dell.com/regulatory_compliance)

المتطلبات الأساسية

قم بإزالة مجموعة غطاء القاعدة. انظر "إزالة مجموعة غطاء القاعدة" في الصفحة 10.

الإجراء

1 قم بإزالة أشرطة مايكلر التي تثبت شارة النظام بمجموعة غطاء القاعدة.



1 شريط مايكلر (2)

2 اقلب مجموعة غطاء القاعدة رأساً على عقب.

إعادة تركيب غطاء مجموعة القاعدة

 تحذير: قبل العمل داخل الكمبيوتر، قم بقراءة معلومات الأمان الواردة مع جهاز الكمبيوتر واتبع الخطوات الواردة في "قبل العمل داخل الكمبيوتر" في الصفحة 7. وبعد العمل بداخل الكمبيوتر، اتبع الإرشادات الواردة في "بعد العمل داخل الكمبيوتر" في الصفحة 9. للحصول على معلومات إضافية حول أفضل ممارسات الأمان، انظر الصفحة الرئيسية الخاصة بالتوافق مع الإشعارات التنظيمية على العنوان [.dell.com/regulatory_compliance](https://www.dell.com/regulatory_compliance).

الإجراء

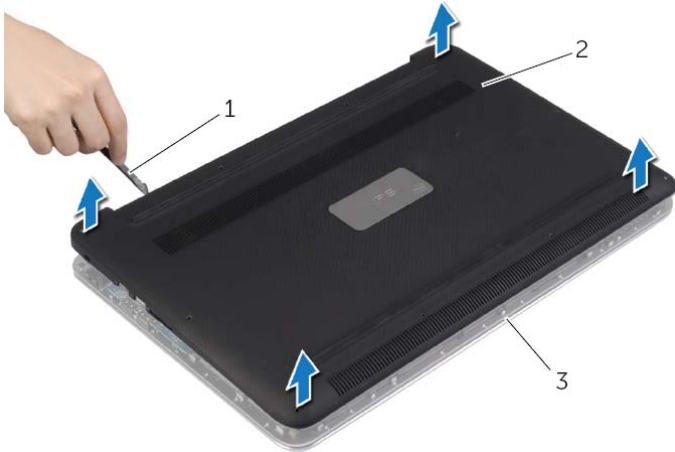
- 1 قم بمحاذاة مجموعة غطاء القاعدة مع مجموعة مسند راحة اليد واضغط على غطاء القاعدة في مكانه.
- 2 أعد وضع المسامير المثبتة لغطاء القاعدة في مجموعة مسند راحة اليد.
- 3 أدر علامة النظام لأعلى واجعلها تستقر في مكانها.
- 4 اقلب الكمبيوتر، وافتح الشاشة، ثم قم بتشغيل الكمبيوتر.

3 قم بإزالة المسامير التي تثبت مجموعة غطاء القاعدة بمجموعة مسند راحة اليد.



1 المسامير (12)

4 باستخدام مخطاط بلاستيكي، ارفع مجموعة غطاء القاعدة خارج مجموعة مسند راحة اليد.



2 مجموعة غطاء القاعدة

1 مسمار بلاستيكي

3 مجموعة مسند راحة اليد

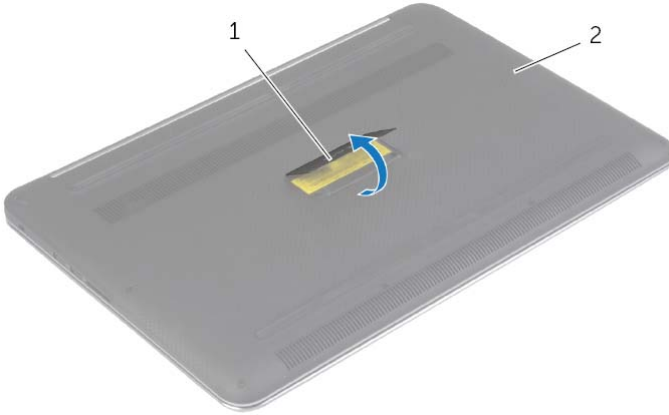
إزالة مجموعة غطاء القاعدة

تحذير: قبل العمل داخل الكمبيوتر، قم بقراءة معلومات الأمان الواردة مع جهاز الكمبيوتر واتبع الخطوات الواردة في "قبل العمل داخل الكمبيوتر" في الصفحة 7. وبعد العمل بداخل الكمبيوتر، اتبع الإرشادات الواردة في "بعد العمل داخل الكمبيوتر" في الصفحة 9. للحصول على معلومات إضافية حول أفضل ممارسات الأمان، انظر الصفحة الرئيسية الخاصة بالتوافق مع الإشعارات التنظيمية على العنوان dell.com/regulatory_compliance.



الإجراء

- 1 أغلق شاشة العرض واقلب الكمبيوتر رأساً على عقب.
- 2 اقلب شارة النظام رأساً على عقب، ثم ضعها في مجموعة غطاء القاعدة.



مجموعة غطاء القاعدة 2

1 شارة النظام



- تنبيه: قد يؤدي ترك المسامير المتناثرة أو المفكوكة داخل الكمبيوتر إلى إلحاق الضرر بالكمبيوتر.
- 1 أعد تركيب جميع المسامير اللولبية وتأكد من عدم وجود مسامير لولبية مفكوكة بداخل الكمبيوتر.
 - 2 قم بتوصيل أي كبلات وأجهزة طرفية وأجزاء أخرى قمت بإزالتها قبل العمل في الكمبيوتر.
 - 3 توصيل الكمبيوتر بمأخذ للتيار الكهربى.
 - 4 قم بتشغيل الكمبيوتر.

إرشادات النظام

استعن بإرشادات السلامة التالية لمساعدتك على حماية الكمبيوتر من أي تلف محتمل، وللمساعدة كذلك على ضمان سلامتك الشخصية.

تحذير: قبل العمل داخل جهاز الكمبيوتر، يرجى قراءة معلومات الأمان الواردة مع جهاز الكمبيوتر. للحصول على معلومات إضافية حول أفضل ممارسات الأمان، انظر الصفحة الرئيسية الخاصة بالتوافق مع الإشعارات التنظيمية على العنوان dell.com/regulatory_compliance.

تحذير: قم بفصل جميع مصادر الطاقة قبل فتح غطاء الكمبيوتر أو اللوحات. بعد الانتهاء من العمل داخل الكمبيوتر، قم بإعادة تركيب جميع الأغطية واللوحات والمسامير اللولبية قبل التوصيل بمصدر الطاقة.

تنبيه: لا يُسمح بإزالة غطاء الكمبيوتر والوصول إلى أي من المكونات الداخلية للكمبيوتر إلا لفني خدمة معتمد فحسب. راجع إرشادات الأمان للحصول على معلومات كاملة حول احتياطات السلامة والعمل داخل الكمبيوتر والحماية من تفريغ الشحنات الإلكترونية.

تنبيه: لتجنب إتلاف جهاز الكمبيوتر، تأكد من أن سطح العمل مستويًا ونظيفًا.


تنبيه: عندما تقوم بفصل أحد الكبلات، اسحبه من موصل الكبل أو من لسان السحب الخاص به، وليس من الكبل نفسه. بعض الكبلات تحتوي على موصلات مزودة بالسنة قفل أو مسامير إبهامية يلزم قفلها قبل فصل الكبل. عند فصل الكبلات، حافظ على محاذاتها بالتساوي لتجنب ثني أي من سنون الموصلات. عند توصيل الكبلات، تأكد من المنافذ والموصلات تمت توجيهها ومحاذاتها بشكل صحيح.


تنبيه: لتجنب إتلاف المكونات والبطاقات، تعامل معها من الحواف وتجنب لمس السنون والملامسات.

تنبيه: قبل لمس أي شيء داخل الكمبيوتر، قم بتأريض نفسك بواسطة لمس سطح معدني غير مطلي، مثل السطح المعدني الموجود في الجزء الخلفي من الكمبيوتر. أثناء العمل، قم بلمس سطح معدني غير مطلي من وقت لآخر لتبديد الكهرباء الإستاتيكية، والتي قد تضر بالمكونات الداخلية للكمبيوتر.

تنبيه: اضغط على أي بطاقات مُركبة وأخرجها من قارئ بطاقات الوسائط.

قبل أن تبدأ

تنبيه: لمنع فقدان البيانات، قم بحفظ وإغلاق جميع الملفات المفتوحة وإنهاء جميع البرامج المفتوحة قبل إيقاف تشغيل الكمبيوتر. 

- 1 احفظ جميع الملفات المفتوحة وأغلقها وقم بإنهاء جميع البرامج المفتوحة.
- 2 حرك مؤشر الماوس إلى الركن الأيمن العلوي أو السفلي من الشاشة لفتح الشريط الجانبي للاختصارات، ثم انقر فوق الضبط ← التشغيل ← إيقاف التشغيل.
- 3 ملاحظة:  إذا كنت تستخدم نظام تشغيل آخر، فانظر مستندات نظام التشغيل لديك لمعرفة تعليمات إيقاف التشغيل.
- 3 بعد إيقاف تشغيل الكمبيوتر، قم بفصله عن المقبس الكهربائي.
- 4 افصل كل الكبلات — مثل كبلات التشغيل و USB — من الكمبيوتر.
- 5 افصل كل الأجهزة الطرفية المتصلة بالكمبيوتر.

الأدوات الموصى بها

قد تتطلب الإجراءات الواردة في هذه الوثيقة توفر الأدوات التالية:

- مفك فيليبس
- مخطاط بلاستيكي

44	إزالة لوحة النظام
44	المتطلبات الأساسية
45	الإجراء
48	إعادة تركيب لوحة النظام
48	الإجراء
48	المتطلبات اللاحقة
48	إدخال رمز الخدمة في BIOS
49	إزالة لوحة المفاتيح
49	المتطلبات الأساسية
49	الإجراء
52	إعادة وضع لوحة المفاتيح
52	الإجراء
52	المتطلبات اللاحقة
53	إزالة مجموعة الشاشة
53	المتطلبات الأساسية
54	الإجراء
57	إعادة وضع مجموعة الشاشة
57	الإجراء
57	المتطلبات اللاحقة
58	إزالة مجموعة مسند راحة اليد
58	المتطلبات الأساسية
59	الإجراء
61	إعادة تركيب مجموعة مسند راحة اليد
61	الإجراء
61	المتطلبات اللاحقة
62	تحديث نظام الإدخال والإخراج الأساسي (BIOS)


33 إزالة المراوح
33 المتطلبات الأساسية
33 الإجراء
34 إعادة تركيب المراوح
34 الإجراء
34 المتطلبات اللاحقة
35 إزالة مجموعة التبريد الحراري
35 المتطلبات الأساسية
35 الإجراء
36 إعادة تركيب مجموعة التبريد الحراري
36 الإجراء
36 المتطلبات اللاحقة
37 إزالة منفذ مهائى التيار
37 المتطلبات الأساسية
37 الإجراء
38 إعادة وضع منفذ مهائى التيار
38 الإجراء
38 المتطلبات اللاحقة
39 إزالة لوحة الإدخال/الإخراج (I/O)
39 المتطلبات الأساسية
39 الإجراء
41 إعادة تركيب لوحة الإدخال/الإخراج (I/O)
41 الإجراء
41 المتطلبات اللاحقة
42 إزالة وحدة (وحدات) الذاكرة
42 المتطلبات الأساسية
42 الإجراء
43 إعادة وضع وحدة (وحدات) الذاكرة
43 الإجراء
43 المتطلبات اللاحقة


20	إزالة محرك الأقراص الثابتة
20	المتطلبات الأساسية
21	الإجراء
23	إعادة وضع محرك (محركات) الأقراص الثابتة
23	الإجراء
23	المتطلبات اللاحقة
24	إزالة مكبرات الصوت
24	المتطلبات الأساسية
24	الإجراء
25	إعادة وضع مكبرات الصوت
25	الإجراء
25	المتطلبات اللاحقة
26	إزالة البطاقة اللاسلكية
26	المتطلبات الأساسية
26	الإجراء
27	إعادة تركيب بطاقة لاسلكية
27	الإجراء
27	المتطلبات اللاحقة
28	إزالة البطارية الخلية المصغرة
28	المتطلبات الأساسية
29	إعادة تركيب البطارية الخلية المصغرة
29	الإجراء
29	المتطلبات اللاحقة
30	إزالة بطاقة mSATA
30	المتطلبات الأساسية
30	الإجراء
32	إعادة وضع بطاقة mSATA
32	الإجراء
32	المتطلبات اللاحقة


المحتويات

7	قبل العمل داخل الكمبيوتر
7	قبل أن تبدأ
7	الأدوات الموصى بها
8	إرشادات النظام
9	بعد العمل داخل الكمبيوتر
10	إزالة مجموعة غطاء القاعدة
10	الإجراء
12	إعادة تركيب غطاء مجموعة القاعدة
12	الإجراء
13	إزالة شارة النظام
13	المتطلبات الأساسية
13	الإجراء
15	إعادة تركيب شارة النظام
15	الإجراء
15	المتطلبات اللاحقة
16	إزالة البطارية
16	المتطلبات الأساسية
16	الإجراء
17	إعادة وضع البطارية
17	الإجراء
17	المتطلبات اللاحقة
18	إزالة بطاقة NFC
18	المتطلبات الأساسية
18	الإجراء
19	إعادة تركيب بطاقة NFC
19	الإجراء
19	المتطلبات اللاحقة

الملاحظات، والتنبيهات، والتحذيرات

ملاحظة: تشير كلمة "ملاحظة" إلى معلومات هامة تساعدك على تحقيق أقصى استفادة من جهاز الكمبيوتر لديك. 

تنبيه: تشير كلمة تنبيه إلى احتمال حدوث تلف بالأجهزة أو فقدان البيانات في حالة عدم اتباع الإرشادات. 

تحذير: تشير كلمة "تحذير" إلى احتمال حدوث ضرر بالملتمكات أو التعرض لإصابة جسدية أو الوفاة. 

Dell Inc. 2013 ©

العلامات التجارية المستخدمة في هذا النص: تُعد Dell™ وشعار DELL و XPS™ علامات تجارية لشركة Dell Inc.

XPS 15

دليل المالك

موديل الكمبيوتر: XPS 9530

الموديل التنظيمي: P31F

النوع التنظيمي: P31F001

